

POGGI[®]

trasmissioni meccaniche s.p.a.



Metric pitch timing drives
Zahnriemen-Antriebe metrische Teilung
Transmissions dentées pas métrique
Transmisiones dentadas paso métrico

EDITION 2005

CATALOG 3582E





POGGI®

trasmissioni meccaniche s.p.a.

DISTRIBUTED BY - VERTEILT VON - DISTRIBUE PAR - DISTRIBUIDO POR:

© Copyright - Poggi - 2005 - Italy
All rights reserved

For the availability of products included in this catalogue, please consult us.

This catalogue updates and replaces all previous editions. All specifications shown in this catalogue are representative only, and the right to make modifications, without prior notice, is reserved. All specifications, photographs and drawings shall not be reproduced, in whole or in part, without our prior written consent.

Für die Verfügbarkeit der in diesem Katalog angegebenen Produkten, beraten Sie uns.

Mit Erscheinen dieses Katalogs verlieren alle früheren ihre Gültigkeit. Alle Angaben in diesem Katalog sind freibleibend. Technische Änderungen bei Weiterentwicklung vorbehalten. Nachdruck (auch nur auszugsweise) nur mit unserer schriftlichen Genehmigung.

Pour la disponibilité des produits indiqués dans ce catalogue, merci de nous consulter.

Ce catalogue met à jour et remplace toute édition précédente. Toutes les spécifications sont données à titre indicatif seulement, et sans aucun engagement de notre part. Nous nous réservons le droit de modifier ce catalogue sans aucun préavis, suivant l'évolution technologique. La reproduction, même partielle, des spécifications, des photos et des dessins ne peut pas être effectuée sans notre accord préalable, à donner par écrit.

Para la disponibilidad de los productos indicados en este catálogo, les rogamos nos consulten.

Este catálogo pone al día y reemplaza todas las ediciones precedentes. Todas las informaciones sólo son indicativas y no implican ningún empeño para nosotros. Nos reservamos el derecho de modificar este catálogo sin preaviso alguno, según la evolución tecnológica. La reproducción, aunque parcial, de las informaciones, fotografías y dibujos no puede hacerse sin nuestra autorización por escrito.



Contents - Inhalt - Sommaire - Indice

Pag. - Seite
Pag. - Pag.

General information Allgemeines Généralités Generalidades	3 ÷ 7
Timing belts metric pitch in polyurethane Polyurethan-Zahnriemen metrische Teilung Courroies dentées pas métrique en polyuréthane Correas dentadas paso métrico de poliuretano	9 ÷ 13
Timing belts metric pitch, open length in polyurethane Endliche Polyurethan-Zahnriemen metrische Teilung Courroies dentées pas métrique en polyuréthane ouvertes Correas dentadas paso métrico de poliuretano abiertas	15 ÷ 16
Clamping plates for belt attachment Spannplatten für Riemenbefestigung Plaques tenduses pour la fixation des courroies Láminas tensoras para la fijación de las correas	17
Monobloc timing pulleys metric pitch Zahnscheiben metrische Teilung Poulies dentées monobloc pas métrique Poleas dentadas macizas paso métrico	19 ÷ 30
Metric pitch timing bars Zahnstangen metrische Teilung Barreaux dentés pas métrique Barras dentadas paso métrico	31 ÷ 40
Flanges for timing pulleys Bordscheiben für Zahnscheiben Flasques pour poulies dentées Guías para poleas dentadas	41 ÷ 43
Tolerance specifications for the metric pitch timing pulleys Fertigungstoleranzen für die Zahnriemenscheiben metrische Teilung Tolérances de fabrication sur les poulies dentées pas métrique Tolerancias de fabricación de las poleas dentadas paso métrico	44



General information Allgemeines Généralités Generalidades

The synchronous belt drive represents the most modern and efficient power transmission system.

Born from the evolution of technology, it contains in itself all of the improvements the classical belt drives cannot offer.

This drive system offers an outstanding application versatility that can be easily taken from the table.

This catalogue has been tailored to provide designers with general and specific information, including construction and design features.

Die Synchronriemenantriebe stellen die modernste und leistungsfähigste Kraftübertragungstechnik dar.

Geboren aus der technologische Fortschritt, sie schließt in sich alle Weiterentwicklungen, die mit der klassischen Riemenantrieben nicht erreichen können.

Dieses Antriebssystem bietet eine ausgedehnte Anwendungsvielseitigkeit, die auf den ersten Blick in der nachstehenden Tabelle entnommen werden kann. Uns würde es sehr freuen, mit diesem Katalog, dem Entwurfsingenieur allgemeine aber auch ausführliche Informationen über die Aufbau und die Einsatzgebiete dieser Antriebe erteilen zu können.

La transmisión por courroie synchrone représente le système de transmission de puissance le plus moderne et efficace.

Née de l'évolution technique, elle renferme tous les développements qui l'on n'obtient pas des transmissions classiques.

Dans le tableau ci-dessous on peut aisément remarquer la large gamme des applications de ces transmissions présentées ici aux techniciens, en montrant toutes les caractéristiques structurales et d'utilisation.

La transmisión por correa sincronizada, representa el sistema más moderno y eficaz de transmisión de potencia.

Nacida de la evolución técnica, entraña todos los progresos que no se alcanzan por medio de las transmisiones clásicas.

En la tabla más abajo se puede fácilmente notar la amplia gama de las aplicaciones de estas transmisiones, presentadas aquí a los proyectistas, mostrando todas las características estructurales y de empleo.

Features of synchronous drives Eigenschaften der Synchronantriebe Caractéristiques des transmissions synchrones Características de las transmisiones sincronas

Advantages Vorzüge Avantages Ventajas	Drive systems - Antriebssysteme Transmissions par - Transmisiones por					Reason Ursache Raison Razón
	Belt type - Riementyp Type courroie - Tipo correa			Gear Getriebe Engrenages Engranajes	Chain Ketten Chaines Cadenas	
	Flat Flach-R. Plate Plana	Trapez. Keil-R. Trapez. Trapecial	Timing Zahn-R. Dentée Dentada			
Minimum initial tension - Geringe Vorspannung Tension initiale minime - Mínima tensión inicial			*	*	*	Friction-free transmission Antrieb unabhängig von der Reibung Transmission non dépendante du frottement Transmisión no condicionada al rozamiento
Low bearing load - Minimale Lagerbelastung Charge minime sur les paliers - Carga mínima sobre los soportes			*	*	*	
Slipless operation - Schlupffreier Lauf Absence de patinage - Ningún deslizamiento			*	*	*	
High efficiency - Hohe Wirkungsgrad Rendement optimal - Alto rendimiento			*	*	*	
High power transmission ratings - Hohe Leistungsübertragung Puissance transmissible élevée - Potencias transmisibles elevadas			*	*	*	Construction features of the materials in use Konstruktion der Herstellungsmaterialien Composition des matériaux employés Composición de los materiales empleados
No elongation - keine Dehnung Inextensibilité - Inextensibilidad			*	*	*	
Quiet operation - Geräuscharmer Lauf Fonctionnement silencieux - Funcionamiento silencioso	*	*	*			
Wide range of transmission ratios - Großer Übersetzungsverhältnissbereich Large gamme de rapports de transmission Amplia gama de relaciones de transmisión			*	*	*	
Wide speed range - Großer Geschwindigkeitsbereich Large gamme de vitesses - Amplia gama de velocidades			*	*	*	
Compact drives - Geringer Platzbedarf Encombrements réduits - Ocupación de espacio reducida			*	*	*	
Light weight - Leichtgewicht Légèreté - Ligereza			*	*	*	
No lubrication - Keine Schmierung Absence de lubrification - Ausencia de lubricación	*	*	*			
Reduced maintenance - Niedriger Wartungsbedarf Entretien réduit - Mantenimiento reducido	*	*	*			
Low speed, high torque operation Hohes Drehmoment mit geringer Geschwindigkeit Couple élevé à petite vitesse - Par elevado a baja velocidad			*	*	*	
High load carrying capacity - Hohe Überlastvermögen Surcharges élevées - Sobrecargas elevadas			*	*	*	



General information

Allgemeines

Généralités

Generalidades

The synchronous belt drives have the motion reciprocally transmitted from pulley to belt through the tooth engagement as if it were a real gear drive.

This ensures slipless operation and perfect synchronization.

The strong structure of the synchronous belts allows the realization of drives that can transmit high transmission ratings with compact design and quiet operation. There is no need for high installation tension and, consequently, less load on bearing is provided.

The polyurethane timing belts provide a good resistance to mineral oils to grease.

They have a good tropic-proof stability and have a temperature range from -30°C to +80°C, temporarily higher to +120°C.

They are conditionally resistant to acids and alkalis and have a good resistance to ozone.

The polyurethane timing belts can be also used as conveyors.

With supplementary welded-on cams or profiles on the back of the belt, they can become transport belts.

Die Synchronzahnriemenantriebe übertragen die Bewegung durch den gegenseitigen Eingriff der Riemenzähne in die Scheibe als ob es eine wahre Getriebe wäre.

Das gewährleistet schlupffreier Lauf und Synchronisationsgenauigkeit.

Dank seiner starken Konstruktion bietet der Synchronriemen die Möglichkeit Antriebe mit niedrigem Platzbedarf, großer Leistungsfähigkeit sowie ruhigem Lauf auszuführen. Dadurch sind hohe Vorspannungen nicht erforderlich und wird die Lagerbelastung auf ein Minimum reduziert.

Die Polyurethan-Zahnriemen bieten eine gute Beständigkeit gegen die Mineralöle und die Fette.

Sie halten eine gute Stabilität in Tropenumwelt und haben einen Temperaturbereich von -30°C bis +80°C, kurzzeitig höher bis +120°C. Bedingt beständig gegen Säuren und Laugen und gut beständig gegen Ozon.

Die Polyurethan- Zahnriemen können im Bereich der Fördertechnik angewandt werden.

Mit Mitnehmern oder Nocken auf dem Riemenrücken verscheißt, ist es möglich, Transporte von Teilen zu realisieren.

Les transmissions par courroies dentées synchrones transmettent le mouvement réciproquement de la poulie à la courroie par la poussée des dents, comme si elle était une vraie transmission par engranages, en assurant ainsi l'absence de patinage et le synchronisme parfait.

Les courroies synchrones, grâce à leur structure compacte, permettent la réalisation de transmissions avec un encombrement et un niveau sonore réduits et des puissances élevées. Donc, n'ayant pas besoin de tension de montage élevées, on réduit les charges sur les paliers.

Les courroies en polyuréthane offrent une bonne résistance aux huiles minérales et aux graisses.

Elles maintiennent une bonne stabilité dans les climats tropicaux et ont une température d'utilisation entre -30°C et +80°C avec des pointes jusqu'à +120°C.

Elles sont peu résistantes aux acides et aux alcalis et ont une bonne résistance à l'ozone.

Les courroies en polyuréthane peuvent être utilisées comme bandes transporteuses aussi, car sur leur dos on peut souder des entraîneurs pour le transport de pièces.

Las transmisiones por correas dentadas sincronizadas, transmiten el movimiento recíprocamente de la polea a la correa por medio del impulso de los dientes, como si fuera una verdadera transmisión por engranajes, asegurando ningún deslizamiento y el sincronismo perfecto.

Las correas síncronas, gracias a su estructura compacta, permiten realizar unas transmisiones con una mínima ocupación de espacio, de potencia elevada y con un bajo nivel de ruido. Por lo tanto, pues que no es preciso tener elevadas tensiones de montaje, se reducen las cargas sobre los soportes.

Las correas de poliuretano ofrecen una buena resistencia a los aceites minerales y a las grasas.

Guardan una buena indeformabilidad en los climas tropicales y tienen una temperatura de funcionamiento entre -30°C y +80°C con breves puntas hasta +120°C.

Tienen pocas resistencia a los ácidos y a los álcalis y una buena resistencia al ozono.

Las correas de poliuretano pueden utilizarse también como cintas transportadoras, porque en su lomo se pueden soldar tacos o perfiles para el transporte de piezas.



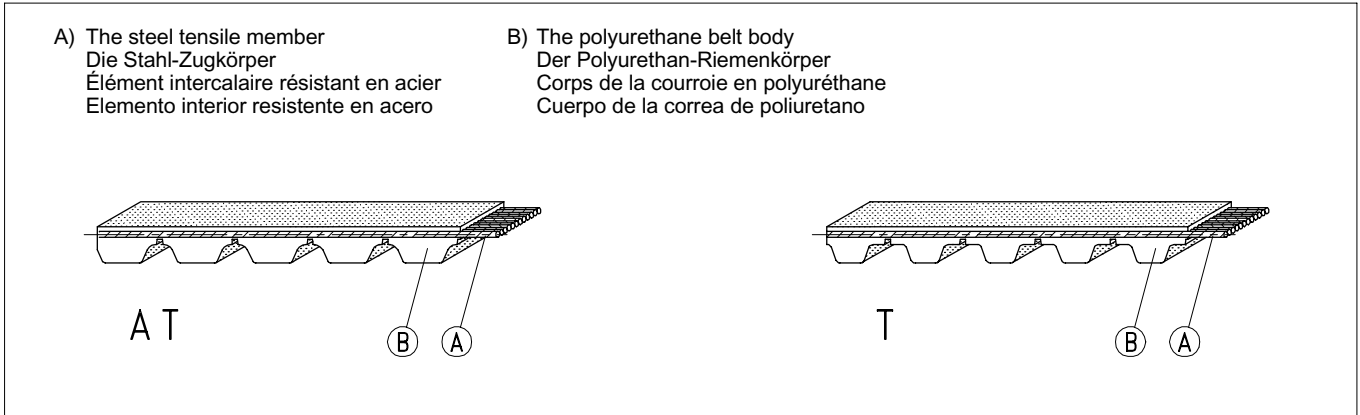
Construction features of the metric pitch timing belts

Aufbau des Zahnriemens metrische Teilung

Caractéristiques de fabrication des courroies dentées pas métrique

Características constructivas de las correas dentadas paso métrico

The structure of the metric pitch belts is shown as follows:
 Die Bestandteile des Zahnriemens metrische Teilung sind:
 La structure des courroies dentées pas métrique montre les éléments suivants:
 La estructura de las correas dentadas paso métrico muestra los elementos siguientes:



The tensile member is the belt core and its load carrying element. It consists of steel cords helically wound along the belt width providing high breaking load. Its position determines the belt pitch line. The belt teeth and body, that encases the tensile member, are made of polyurethane. This provides:
 exceptional resistance to flex fatigue;
 maximum resistance to heat;
 high resistance to mineral lubricating oils;
 no deformability with age.

Fortlaufend und spiralförmig aufgewickelte Stahlflitzen bilden das Zugelement und damit das Kernstück des Riemens. Sie sind gekennzeichnet durch eine große Zugfestigkeit. Ihre Lage bestimmt die Wirklinie des Riemens. Die Zähne und der Riemenrücken, welche die Zugkörper umschließen, sind aus Polyurethan hergestellt. Die Eigenschaften sind:
 eine außerordentliche Ermüdungsfestigkeit;
 hohe Temperaturbeständigkeit;
 gute Ölbeständigkeit;
 Keine Verformung mit dem Zeitlauf.

L'élément intercalaire constitue l'âme de la courroie en supportant entièrement les charges. Il est formé par des cordonnets en acier ayant une charge de rupture élevée, enroulés pour toute la largeur de la courroie et sa position en détermine la ligne primitive. Les dents et le corps de la courroie, dans lequel l'élément est noyé, sont de polyuréthane qui offre une résistance exceptionnelle à la fatigue: une très bonne résistance à la chaleur; une bonne résistance aux huiles lubrifiantes minérales; l'indéformabilité avec l'âge.

El elemento resistente constituye el alma de la correa y soporta completamente las cargas. Está formado por unos cables de acero con carga de rotura elevada y es enrollando en espiral en toda la anchura de la correa. Su posición determina la línea primitiva de la correa misma. Los dientes y el cuerpo de la correa, en que se halla introducido el elemento resistente, son de poliuretano que ofrece: una excepcional resistencia a la fatiga; una óptima resistencia al calor; una buena resistencia a los aceites lubricantes minerales; la indeformabilidad con el tiempo.

Belt Specifications:

The important dimensions of a belt are:

- 1) the pitch length (mm)
- 2) the pitch (mm)
- 3) the width (mm)

Example: 16 T5 - 500

Bezeichnung des Riemens:

Die Hauptmerkmale eines Zahnriemens sind:

- 1) die Wirklänge (mm)
- 2) die Teilung (mm)
- 3) die Breite (mm)

Beispiel: 16 T5 - 500

Caractéristiques dimensionnelles:

Les éléments qui distinguent le type de courroie sont:

- 1) la longueur primitive (mm)
- 2) le pas (mm)
- 3) la largeur (mm)

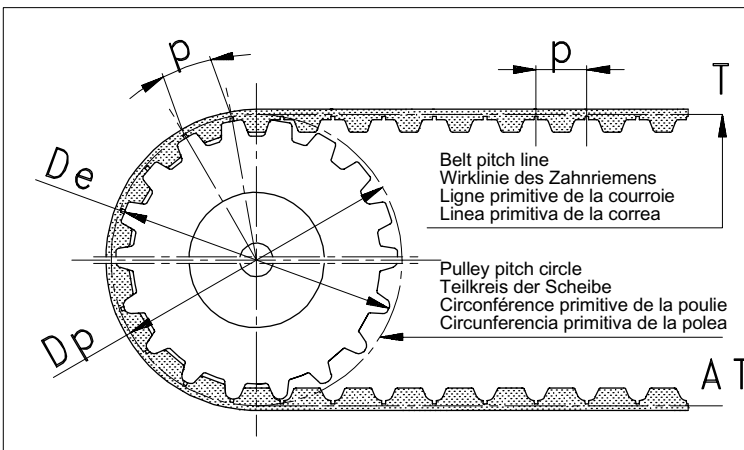
exemple: 16 T5 - 500

Características dimensionales:

Los elementos que identifican el tipo de correa son:

- 1) el desarrollo primitivo (mm)
- 2) el paso (mm)
- 3) el ancho (mm)

ejemplo: 16 T5 - 500



NOMENCLATURE - ZEICHEN SYMBOLOGIE - SIMBOLOGIA

- L** = Pitch length - Wirklänge
Longueur primitive - Desarrollo primitivo
- p** = Tooth pitch - Zahnteilung
Pas - Paso
- z** = Number of teeth - Zähnezahl
Nombre de dents - Número de dientes
- Dp** = Pulley pitch diameter - Wirkdurchmesser der Scheibe
Diamètre primitif de la poulie - Diámetro primitivo de la polea
- De** = Pulley outside diameter - Außendurchmesser der Scheibe
Diamètre extérieur de la poulie - Diámetro exterior de la polea



Typical pitch-linked applications

Die Zahnriementeilung und ihre typische Einsatzgebiete

Emplois pratiques les puls communs par rapport au pas

Aplicaciones típicas más frecuentes con relación al paso

Pitch - Teilung - Pas - Paso	Applications - Einsatzgebiete - Emplois - Aplicaciones
<p>T 2,5</p>	<p>Power rating up to ca. 0,5 kW. - R.P.M. max. 40000 min. - Linear speed max. 80 m/sec. Timing pulley from → 8 mm. - Jockey pulley outside or deflection drives from → 15 mm. Small kitchen drives, camera drives.</p> <p>Leistungsübertragung bis zu ca. 0,5 kW. - Drehzahl max. 40000 min. Umfangsgeschwindigkeit max. 80 m/s. - Zahnscheiben ab → 8 mm. Minimale Scheibendurchmesser bei Spannrolle oder Gegenbiegung → 15 mm. Kleine Haushaltgeräte, Filmkameras.</p> <p>Puissance transmissible jusqu'à 0,5 kW environ. - N.bre de tours maxi. 40000 tr/min. Vitesse linéaire maxi. 80 mt/sec. - → min. de la poulie 8 mm. → min. de la poulie pour renvois ou pour pliages de la courroie à l'envers: 15 mm. Transmissions pour petites électroménagers, transmissions pour les appareils photo.</p> <p>Potencia transmissible hasta approx. 0,5 kW. - N.ro de revoluciones max. 40000 r.p.m. Velocidad lineal max. 80 mts/seg. - → min. de la polea 8 mm. → min. de la polea para reenvíos o doblamiento al revés: 15 mm. Transmisiones para pequeños electrodomésticos, transmisiones para camaras.</p>
<p>T 5</p>	<p>Power rating up to ca. 5 kW. - R.P.M. max. 40000 min. - Linear speed max. 80 m/sec. Timing pulley from → 15 mm. - Jockey pulley outside or deflection drives from → 30 mm. Office machinery, kitchen machinery, machine tools and wood machinery. Control and regulator drives.</p> <p>Leistungsübertragung bis zu ca. 5 kW. - Drehzahl max. 40000 min. Umfangsgeschwindigkeit max. 80 m/s. - Zahnscheiben ab → 15 mm. Minimale Scheibendurchmesser bei Spannrolle oder Gegenbiegung → 30 mm. Büromaschinen, Haushaltgeräte, Werkzeugmaschinen und Holzmaschinen. Steuer und Regelantriebe.</p> <p>Puissance transmissible jusqu'à 5 kW environ. - N.bre de tours maxi. 40000 tr/min. Vitesse linéaire maxi. 80 mt/sec. - → min. de la poulie 15 mm. → min. de la poulie pour renvois ou pour pliages de la courroie à l'envers: 30 mm. Transmissions pour machines de bureau, électroménagers, machine-outils et machines à bois. Commandes et réglages en général.</p> <p>Potencia transmissible hasta approx. 5 kW. - N.ro de revoluciones max. 40000 r.p.m. Velocidad lineal max. 80 mts/seg. - → min. de la polea 15 mm. → min. de la polea para reenvíos o doblamiento al revés: 30 mm. Transmisiones para máquinas de oficina, electrodomésticos, máquinas herramientas y para madera. Mandos y ajustes en general.</p>
<p>T 10</p>	<p>Power rating up to ca. 30 kW. - R.P.M. max. 15000 min. - Linear speed max. 60 m/sec. Timing pulley from → 36 mm. - Jockey pulley outside or deflection drives from → 60 mm. Machine tools and woodworking machinery. Pumps, compressors and fans. Printing machinery, primary and auxiliary drives.</p> <p>Leistungsübertragung bis zu ca. 30 kW. - Drehzahl max. 15000 min. Umfangsgeschwindigkeit max. 60 m/s. - Zahnscheiben ab → 36 mm. Minimale Scheibendurchmesser bei Spannrolle oder Gegenbiegung → 60 mm. Werkzeugmaschinen und Holzbearbeitungsmaschinen. Pumpen, Verdichter und Ventilatoren. Druckereimaschinen, Haupt und Nebenantriebe.</p> <p>Puissance transmissible jusqu'à 30 kW environ. - N.bre de tours maxi. 15000 tr/min. Vitesse linéaire maxi. 60 mt/sec. - → min. de la poulie 36 mm. → min. de la poulie pour renvois ou pour pliages de la courroie à l'envers: 60 mm. Transmissions pour machine-outils et machines à bois. Pompes, compresseurs et ventilateurs. Machines à imprimer et commandes principaux et auxiliaires.</p> <p>Potencia transmissible hasta approx. 30 kW. - N.ro de revoluciones max. 15000 r.p.m. Velocidad lineal max. 60 mts/seg. - → min. de la polea 36 mm. → min. de la polea para reenvíos o doblamiento al revés: 60 mm. Transmisiones para máquinas herramientas y para madera. Bombas, compresores y ventiladores. Máquinas de imprimir y mandos principales y auxiliares.</p>
<p>T 20</p>	<p>Power rating up to ca. 120 kW. - R.P.M. max. 6000 min. - Linear speed max. 40 m/sec. Timing pulley from → 95 mm. - Jockey pulley outside or deflection drives from → 125 mm. Heavy drives, paper machinery, pumps, compressors, roller conveyor drives, ecc.</p> <p>Leistungsübertragung bis zu ca. 120 kW. - Drehzahl max. 6000 min. Umfangsgeschwindigkeit max. 40 m/s. - Zahnscheiben ab → 95 mm. Minimale Scheibendurchmesser bei Spannrolle oder Gegenbiegung → 125 mm. Schwerantriebe, Papiermaschinen, Pumpen, Verdichter, Rollenförderer, u.s.w.</p> <p>Puissance transmissible jusqu'à 120 kW environ. - N.bre de tours maxi. 6000 tr/min. Vitesse linéaire maxi. 40 mt/sec. - → min. de la poulie 95 mm. → min. de la poulie pour renvois ou pour pliages de la courroie à l'envers: 125 mm. Transmissions lourdes, machines à papier, pompes, compresseurs, bandes transporteuses à rouleaux, etc.</p> <p>Potencia transmissible hasta approx. 120 kW. - N.ro de revoluciones max. 6000 r.p.m. Velocidad lineal max. 40 mts/seg. - → min. de la polea 95 mm. → min. de la polea para reenvíos o doblamiento al revés: 125 mm. Transmisiones pesadas, máquinas para papeleras, bombas, compresores, cintas transportadoras de cilindros, etc.</p>



Typical pitch-linked applications
Die Zahnriementeilung und ihre typische Einsatzgebiete
Emplois pratiques les pas communs par rapport au pas
Aplicaciones típicas más frecuentes con relación al paso

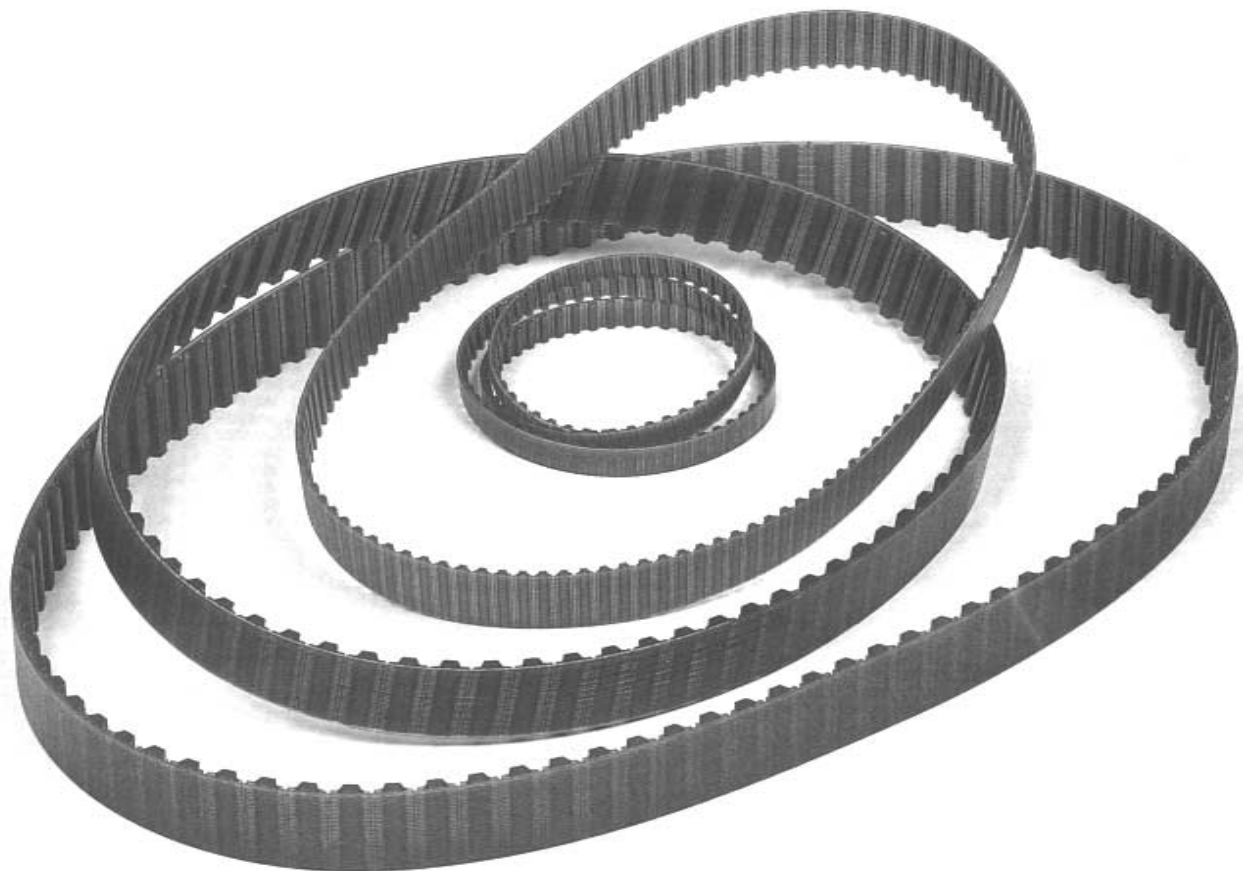
Pitch - Teilung - Pas - Paso	Applications - Einsatzgebiete - Emplois - Aplicaciones
<p>AT 5</p>	<p>Power rating up to ca. 8 kW. - R.P.M. max. 40000 min. Linear speed max. 80 m/sec. - Timing pulley from \rightarrow 18 mm. Jockey pulley outside or deflection drives from \rightarrow 60 mm. Office machinery. Kitchen machinery. Machine tools and wood machinery. Control and regulator drives.</p> <p>Leistungsübertragung bis zu ca. 8 kW. - Drehzahl max. 40000 min. Umfangsgeschwindigkeit max. 80 m/s. - Zahnscheiben ab \rightarrow 18 mm. Minimale Scheibendurchmesser bei Spannrolle oder Gegenbiegung \rightarrow 60 mm. Büromaschinen. Haushaltgeräte. Werkzeugmaschinen und Holzmaschinen. Steuer und Regelantriebe.</p> <p>Puissance transmissible jusqu'à 8 kW environ. - N.bre de tours maxi. 40000 tr/min. Vitesse linéaire maxi. 80 mt/sec. - \rightarrow min. de la poulie 18 mm. \rightarrow min. de la poulie pour renvois ou pour pliages de la courroie à l'envers: 60 mm. Transmissions pour machines de bureau. Électroménagers. Machine-outils et machines à bois. Commandes et réglages en général.</p> <p>Potencia transmissible hasta approx. 8 kW. - N.ro de revoluciones max. 40000 r.p.m. Velocidad lineal max. 80 mts/seg. - \rightarrow min. de la polea 18 mm. \rightarrow min. de la polea para reenvíos o doblamiento al revés: 60 mm. Transmisiones para máquinas de oficina. Electrodomésticos. Máquinas herramientas y para madera. Mandos y ajustes en general.</p>
<p>AT 10</p>	<p>Power rating up to ca. 70 kW. - R.P.M. max. 10000 min. Linear speed max. 60 m/sec. - Timing pulley from \rightarrow 45 mm. Jockey pulley outside or deflection drives from \rightarrow 120 mm. Machine tools and woodworking machinery. Pumps. Compressors and fans. Printing machinery. Primary and auxiliary drives.</p> <p>Leistungsübertragung bis zu ca. 70 kW. - Drehzahl max. 10000 min. Umfangsgeschwindigkeit max. 60 m/s. - Zahnscheiben ab \rightarrow 45 mm. Minimale Scheibendurchmesser bei Spannrolle oder Gegenbiegung \rightarrow 120 mm. Werkzeugmaschinen und Holzbearbeitungsmaschinen. Pumpen. Verdichter und Ventilatoren. Druckereimaschinen. Haupt und Nebenantriebe.</p> <p>Puissance transmissible jusqu'à 70 kW environ. - N.bre de tours maxi. 10000 tr/min. Vitesse linéaire maxi. 60 mt/sec. - \rightarrow min. de la poulie 45 mm. \rightarrow min. de la poulie pour renvois ou pour pliages de la courroie à l'envers: 120 mm. Transmissions pour machine-outils et machines à bois. Pompes. Compresseurs et ventilateurs. Machines à imprimer et commandes principaux et auxiliaires.</p> <p>Potencia transmissible hasta approx. 70 kW. - N.ro de revoluciones max. 10000 r.p.m. Velocidad lineal max. 60 mts/seg. - \rightarrow min. de la polea 45 mm. \rightarrow min. de la polea para reenvíos o doblamiento al revés: 120 mm. Transmisiones para máquinas herramientas y para madera. Bombas. Compresores y ventiladores. Máquinas de imprimir y mandos principales y auxiliares.</p>



POGGE®

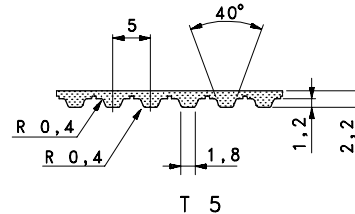
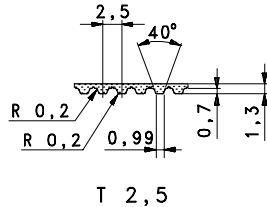


Timing belts metric pitch in polyurethane
Polyurethan-Zahnriemen metrische Teilung
Courroies dentées pas métrique en polyuréthane
Correas dentadas paso métrico de poliuretano





Timing belts metric T pitch in polyurethane
Polyurethan-Zahnriemen metrische T Teilung
Courroies dentées pas métrique T en polyuréthane
Correas dentadas paso métrico T de poliuretano



T 2,5 Pitch 2,5 mm - Teilung 2,5 mm
 Pas 2,5 mm - Paso 2,5 mm

Item number Codierung Code Código	Designation Bezeichnung Désignation Referencia	Pitch length Wirklänge Long. primit. Desar. primit. mm	N. of teeth Anzahl der Zähne Nombre de dents Cantidad de dientes
34B0120...	T 2,5- 120	120,0	48
34B0145...	T 2,5- 145	145,0	58
34B0160...	T 2,5- 160	160,0	64
34B0177...	T 2,5- 177,5	177,5	71
34B0200...	T 2,5- 200	200,0	80
34B0230...	T 2,5- 230	230,0	92
34B0245...	T 2,5- 245	245,0	98
34B0265...	T 2,5- 265	265,0	106
34B0285...	T 2,5- 285	285,0	114
34B0290...	T 2,5- 290	290,0	116
34B0305...	T 2,5- 305	305,0	122
34B0317...	T 2,5- 317,5	317,5	127
34B0330...	T 2,5- 330	330,0	132
34B0380...	T 2,5- 380	380,0	152
34B0420...	T 2,5- 420	420,0	168
34B0480...	T 2,5- 480	480,0	192
34B0500...	T 2,5- 500	500,0	200
34B0600...	T 2,5- 600	600,0	240
34B0620...	T 2,5- 620	620,0	248
34B0650...	T 2,5- 650	650,0	260
34B0680...	T 2,5- 680	680,0	272
34B0780...	T 2,5- 780	780,0	312
34B0880...	T 2,5- 880	880,0	352
34B0915...	T 2,5- 915	915,0	366

These lengths are also available as sleeves. Please consult us.

Diese Längen sind ebenfalls lieferbar als Wickel. Bitte fördern Sie uns an.

Ces longueurs sont livrables comme manchons aussi. Merci de nous consulter.

Desarrollos también suministrables en manguitos. Rogamos nos consulten.

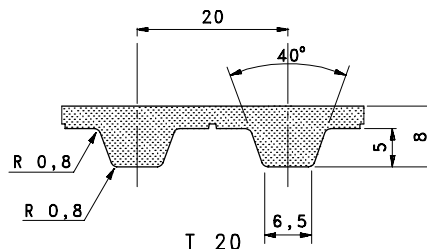
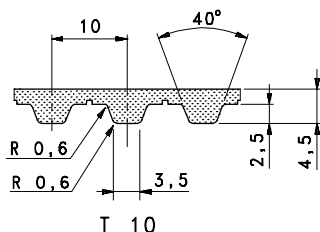
T 5 Pitch 5 mm - Teilung 5 mm
 Pas 5 mm - Paso 5 mm

Item number Codierung Code Código	Designation Bezeichnung Désignation Referencia	Pitch length Wirklänge Long. primit. Desar. primit. mm	N. of teeth Anzahl der Zähne Nombre de dents Cantidad de dientes
34E0150...	T 5- 150	150,0	30
34E0165...	T 5- 165	165,0	33
34E0185...	T 5- 185	185,0	37
34E0200...	T 5- 200	200,0	40
34E0215...	T 5- 215	215,0	43
34E0220...	T 5- 220	220,0	44
34E0225...	T 5- 225	225,0	45
34E0245...	T 5- 245	245,0	49
34E0255...	T 5- 255	255,0	51
34E0260...	T 5- 260	260,0	52
34E0270...	T 5- 270	270,0	54
34E0280...	T 5- 280	280,0	56
34E0295...	T 5- 295	295,0	59
34E0305...	T 5- 305	305,0	61
34E0330...	T 5- 330	330,0	66
34E0340...	T 5- 340	340,0	68
34E0350...	T 5- 350	350,0	70
34E0355...	T 5- 355	355,0	71
34E0365...	T 5- 365	365,0	73
34E0390...	T 5- 390	390,0	78
34E0400...	T 5- 400	400,0	80
34E0410...	T 5- 410	410,0	82
34E0420...	T 5- 420	420,0	84
34E0455...	T 5- 455	455,0	91
34E0475...	T 5- 475	475,0	95
34E0480...	T 5- 480	480,0	96
34E0500...	T 5- 500	500,0	100
34E0510...	T 5- 510	510,0	102
34E0525...	T 5- 525	525,0	105
34E0545...	T 5- 545	545,0	109
34E0550...	T 5- 550	550,0	110
34E0560...	T 5- 560	560,0	112
34E0575...	T 5- 575	575,0	115
34E0610...	T 5- 610	610,0	122
34E0620...	T 5- 620	620,0	124
34E0630...	T 5- 630	630,0	126
34E0650...	T 5- 650	650,0	130
34E0660...	T 5- 660	660,0	132
34E0690...	T 5- 690	690,0	138
34E0720...	T 5- 720	720,0	144
34E0750...	T 5- 750	750,0	150
34E0780...	T 5- 780	780,0	156
34E0815...	T 5- 815	815,0	163
34E0830...	T 5- 830	830,0	166
34E0840...	T 5- 840	840,0	168
34E0900...	T 5- 900	900,0	180
34E0990...	T 5- 990	990,0	198
34E1075...	T 5-1075	1075,0	215
34E1100...	T 5-1100	1100,0	220
34E1160...	T 5-1160	1160,0	232
34E1215...	T 5-1215	1215,0	243
34E1280...	T 5-1280	1280,0	256
34E1315...	T 5-1315	1315,0	263
34E1380...	T 5-1380	1380,0	276

Pitch - Teilung Pas - Paso	T 2,5 2,5 mm	T 5 5 mm
Code - Codierung Code - Código	Belt Width - Riemenbreite Largeur courroie - Anchura correa mm	
004	4	-
006	6*	-
008	-	8*
010	10	10*
012	-	12*
016	-	16*
025	-	25*



Timing belts metric T pitch in polyurethane
Polyurethan-Zahnriemen metrische T Teilung
Courroies dentées pas métrique T en polyuréthane
Correas dentadas paso métrico T de poliuretano



T 10 Pitch 10 mm - Teilung 10 mm
 Pas 10 mm - Paso 10 mm

T 20 Pitch 20 mm - Teilung 20 mm
 Pas 20 mm - Paso 20 mm

Item number Codierung Code Código	Designation Bezeichnung Désignation Referencia	Pitch length Wirklänge Long. primit. Desar. primit. mm	N. of teeth Anzahl der Zähne Nombre de dents Cantidad de dientes
34H0260...	T 10- 260	260,0	26
34H0340...	T 10- 340	340,0	34
34H0370...	T 10- 370	370,0	37
34H0390...	T 10- 390	390,0	39
34H0400...	T 10- 400	400,0	40
34H0410...	T 10- 410	410,0	41
34H0440...	T 10- 440	440,0	44
34H0480...	T 10- 480	480,0	48
34H0500...	T 10- 500	500,0	50
34H0530...	T 10- 530	530,0	53
34H0560...	T 10- 560	560,0	56
34H0600...	T 10- 600	600,0	60
34H0610...	T 10- 610	610,0	61
34H0630...	T 10- 630	630,0	63
34H0660...	T 10- 660	660,0	66
34H0680...	T 10- 680	680,0	68
34H0690...	T 10- 690	690,0	69
34H0700...	T 10- 700	700,0	70
34H0720...	T 10- 720	720,0	72
34H0750...	T 10- 750	750,0	75
34H0780...	T 10- 780	780,0	78
34H0810...	T 10- 810	810,0	81
34H0840...	T 10- 840	840,0	84
34H0880...	T 10- 880	880,0	88
34H0890...	T 10- 890	890,0	89
34H0900...	T 10- 900	900,0	90
34H0920...	T 10- 920	920,0	92
34H0960...	T 10- 960	960,0	96
34H0970...	T 10- 970	970,0	97
34H0980...	T 10- 980	980,0	98
34H1010...	T 10-1010	1010,0	101
34H1080...	T 10-1080	1080,0	108
34H1110...	T 10-1110	1110,0	111
34H1140...	T 10-1140	1140,0	114
34H1150...	T 10-1150	1150,0	115
34H1210...	T 10-1210	1210,0	121
34H1240...	T 10-1240	1240,0	124
34H1250...	T 10-1250	1250,0	125
34H1300...	T 10-1300	1300,0	130
34H1320...	T 10-1320	1320,0	132
34H1350...	T 10-1350	1350,0	135
34H1390...	T 10-1390	1390,0	139
34H1400...	T 10-1400	1400,0	140
34H1420...	T 10-1420	1420,0	142
34H1450...	T 10-1450	1450,0	145
34H1460...	T 10-1460	1460,0	146
34H1500...	T 10-1500	1500,0	150
34H1560...	T 10-1560	1560,0	156
34H1610...	T 10-1610	1610,0	161
34H1750...	T 10-1750	1750,0	175
34H1780...	T 10-1780	1780,0	178
34H1880...	T 10-1880	1880,0	188
34H1960...	T 10-1960	1960,0	196
34H2250...	T 10-2250	2250,0	225

Item number Codierung Code Código	Designation Bezeichnung Désignation Referencia	Pitch length Wirklänge Long. primit. Desar. primit. mm	N. of teeth Anzahl der Zähne Nombre de dents Cantidad de dientes
**34K1260...	T 20-1260	1260,0	63
**34K1460...	T 20-1460	1460,0	73
**34K1780...	T 20-1780	1780,0	89
**34K1880...	T 20-1880	1880,0	94
**34K2360...	T 20-2360	2360,0	118
**34K2600...	T 20-2600	2600,0	130
**34K3100...	T 20-3100	3100,0	155
**34K3620...	T 20-3620	3620,0	181

Code number: at the time of the ordering, please replace the dots by the belt width required to get the right item number.

Endless no-joint polyurethane timing belts with steel tensile member available on request. Lengths between 1500 and 13500 mm.

Pitches T5 - T10 - T20 - AT5 - AT10 - AT20. Please consult us.

Bestellcode: Bei Bestellung ersetzt die Punkte durch die gewünschte Breiten angebe um die richtige Bestellcode zu haben.

Endlos verbinderfreie Polyurethan-Zahnriemen mit Stahlzugkörper auf Anfrage. Fertigungslängen zwischen 1500 und 13500 mm.

Teilungen T5 - T10 - T20 - AT5 - AT10 - AT20. Bitte fördern Sie uns an.

Numéro de code: à la commande, veuillez remplacer les points par la largeur courroie souhaitée pour obtenir le numéro de code complet.

Courroies dentées en polyuréthane avec câbles de tension en acier, **sans fin**, sans jonction sur demande. Longueurs entre 1500 et 13500 mm.

Pas T5 - T10 - T20 - AT5 - AT10 - AT20. Merci de nous consulter.

Código: en el pedido, les rogamos reemplazar los puntos por la anchura correa deseada para obtener el numero de código completo.

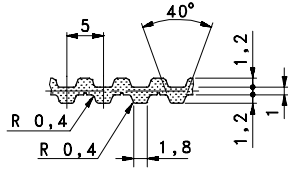
Correas dentadas de poliuretano con cables de tensión de acero, **sin fin**, sin empalme, sobre demanda. Desarrollos entre 1500 y 13500 mm.

Pasos T5 - T10 - T20 - AT5 - AT10 - AT20. Rogamos nos consulten.

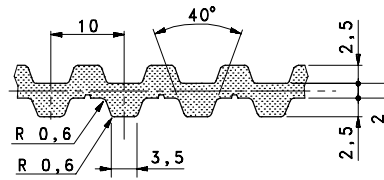
Pitch - Teilung Pas - Paso	T 10 10 mm	T 20 20 mm
Code - Codierung Code - Código	Belt Width - Riemenbreite Largeur courroie - Anchura correa mm	
012	12*	-
016	16*	-
025	25*	-
032	32*	32
050	50*	50
075	-	75
100	-	100



Timing belts metric pitch DL T double sided in polyurethane
Polyurethan- Zahnriemen metrische DL T Teilung doppelt verzahnt
Courroies dentées pas métrique DL T à double denture en polyurethane
Correas dentadas paso métrico DL T doble dentado de poliuretano



DL T 5



DL T 10

T 5

Pitch 5 mm - Teilung 5 mm
 Pas 5 mm - Paso 5 mm

Item number Codierung Code Código	Designation Bezeichnung Désignation Referencia	Pitch length Wirklänge Long. primit. Desar. primit. mm	N. of teeth Anzahl der Zähne Nombre de dents Cantidad de dientes
34R0410...	T 5 410 DL	410,0	82
34R0460...	T 5 460 DL	460,0	92
34R0590...	T 5 590 DL	590,0	118
34R0620...	T 5 620 DL	620,0	124
34R0750...	T 5 750 DL	750,0	150
34R0815...	T 5 815 DL	815,0	163
34R0860...	T 5 860 DL	860,0	172
34R0940...	T 5 940 DL	940,0	188
34R1100...	T 5 1100 DL	1100,0	220

T 10

Pitch 10 mm - Teilung 10 mm
 Pas 10 mm - Paso 10 mm

Item number Codierung Code Código	Designation Bezeichnung Désignation Referencia	Pitch length Wirklänge Long. primit. Desar. primit. mm	N. of teeth Anzahl der Zähne Nombre de dents Cantidad de dientes
34U0260...	T 10 260 DL	260,0	26
34U0560...	T 10 530 DL	530,0	53
34U0630...	T 10 630 DL	630,0	63
34U0660...	T 10 660 DL	660,0	66
34U0720...	T 10 720 DL	720,0	72
34U0840...	T 10 840 DL	840,0	84
34U0980...	T 10 980 DL	980,0	98
34U1210...	T 10 1210 DL	1210,0	121
34U1240...	T 10 1240 DL	1240,0	124
34U1250...	T 10 1250 DL	1250,0	125
34U1320...	T 10 1320 DL	1320,0	132
34U1350...	T 10 1350 DL	1350,0	135
34U1420...	T 10 1420 DL	1420,0	142
34U1610...	T 10 1610 DL	1610,0	161
34U1880...	T 10 1880 DL	1880,0	188

Pitch - Teilung Pas - Paso	T 5 5 mm	T 10 10 mm
Code - Codierung Code - Código	Belt Width - Riemenbreite Largeur courroie - Anchura correa mm	
010	10*	-
016	16*	16*
025	25*	25*
032	-	32*
050	-	50*

* Stock widths - * Riemenbreiten vorrätig
 * Largeurs de stock - * Anchos de stock.

Code number: at the time of the ordering, please replace the dots by the belt width required to get the right item number.

Bestellcode: Bei Bestellung ersetzt die Punkte durch die gewünschte Breiten angebe um die richtige Bestellcode zu haben.

Numéro de code: à la commande, veuillez remplacer les points par la largeur courroie souhaitée pour obtenir le numéro de code complet.

Código: en el pedido, les rogamos reemplazar los puntos por la anchura correa deseada para obtener el numero de código completo.

Tolerances for the belt pitch length and the centre distance
Toleranzen für Riemenwirklänge und Achsabstand
Tolérances sur la longueur primitive et sur l'entr'axe
Tolerancias sobre el desarrollo primitivo y sobre el interjeje

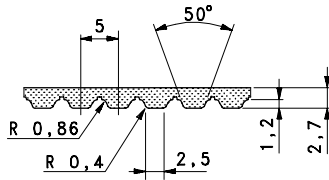
Belt length Riemenlänge Longueur courroie Desarrollo correa mm	Pitch length Wirklänge Longueur primitive Desarrollo primitivo mm	Centre distance Achsabstand Entr'axe Interjeje mm
= 152	± 0,36	± 0,18
152,1 254	± 0,42	± 0,21
254,1 381	± 0,46	± 0,23
381,1 508	± 0,52	± 0,26
508,1 762	± 0,62	± 0,31
762,1 991	± 0,66	± 0,33
991,1 1219	± 0,76	± 0,38
1219,1 1524	± 0,82	± 0,41
1524,1 1778	± 0,86	± 0,43
> 1778	± 0,92	± 0,46

Cut tolerance on belt width (DIN 7721)
Riemenbreiteschnittoleranz (DIN 7721)
Tolérance de coupe sur la largeur courroie (DIN 7721)
Tolerancia de corte sobre el anchura correa (DIN 7721)

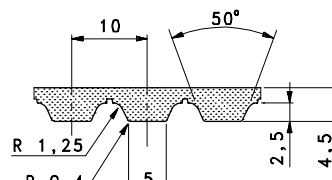
Belt pitch Riementeilung Pas de la courroie Paso de la correa	Belt width Riemenbreite Largeur courroie Anchura correa mm	Tolerance Toleranz Tolérance Tolerancia mm
T 2,5	4 - 6 - 10	± 0,3
T 5 - AT 5	8 - 10 - 12 - 16 - 25	± 0,5
T 10 - AT 10	12 - 16 - 25 - 32 - 50	± 0,5
T 20	32 - 50 - 75 - 100	± 1,0



Timing belts metric AT pitch in polyurethane
Polyurethan-Zahnriemen metrische AT Teilung
Courroies dentées pas métrique AT en polyuréthane
Correas dentadas paso métrico AT de poliuretano



AT 5



AT 10

AT 5 Pitch 5 mm - Teilung 5 mm
 Pas 5 mm - Paso 5 mm

Item number Codierung Code Código	Designation Bezeichnung Désignation Referencia	Pitch length Wirklänge Long. primit. Desar. primit. mm	N. of teeth Anzahl der Zähne Nombre de dents Cantidad de dientes
34P0225...	AT 5- 225	225,0	45
34P0255...	AT 5- 255	255,0	51
**34P0260...	AT 5- 260	260,0	52
34P0280...	AT 5- 280	280,0	56
34P0300...	AT 5- 300	300,0	60
**34P0330...	AT 5- 330	330,0	66
34P0340...	AT 5- 340	340,0	68
34P0375...	AT 5- 375	375,0	75
34P0390...	AT 5- 390	390,0	78
34P0420...	AT 5- 420	420,0	84
34P0450...	AT 5- 450	450,0	90
34P0455...	AT 5- 455	455,0	91
**34P0480...	AT 5- 480	480,0	96
34P0500...	AT 5- 500	500,0	100
**34P0525...	AT 5- 525	525,0	105
34P0545...	AT 5- 545	545,0	109
34P0600...	AT 5- 600	600,0	120
34P0610...	AT 5- 610	610,0	122
**34P0620...	AT 5- 620	620,0	124
34P0660...	AT 5- 660	660,0	132
34P0710...	AT 5- 710	710,0	142
34P0720...	AT 5- 720	720,0	144
34P0750...	AT 5- 750	750,0	150
34P0780...	AT 5- 780	780,0	156
34P0825...	AT 5- 825	825,0	165
34P0860...	AT 5- 860	860,0	172
34P0975...	AT 5- 975	975,0	195
34P1050...	AT 5-1050	1050,0	210
34P1125...	AT 5-1125	1125,0	225
34P1500...	AT 5-1500	1500,0	300
**34P1750...	AT 5-1750	1750,0	350
34P2000...	AT 5-2000	2000,0	400

** Non-stock items. Please consult us.

** Keine Lagerware. Beraten Sie uns.

** Pas de stock. Prière de nous consulter.

** No disponible en almacén. Rogamos nos consulten.

AT 10 Pitch 10 mm - Teilung 10 mm
 Pas 10 mm - Paso 10 mm

Item number Codierung Code Código	Designation Bezeichnung Désignation Referencia	Pitch length Wirklänge Long. primit. Desar. primit. mm	N. of teeth Anzahl der Zähne Nombre de dents Cantidad de dientes
34S0500...	AT 10- 500	500,0	50
34S0560...	AT 10- 560	560,0	56
34S0600...	AT 10- 600	600,0	60
34S0610...	AT 10- 610	610,0	61
34S0660...	AT 10- 660	660,0	66
34S0700...	AT 10- 700	700,0	70
34S0730...	AT 10- 730	730,0	73
34S0780...	AT 10- 780	780,0	78
34S0800...	AT 10- 800	800,0	80
34S0840...	AT 10- 840	840,0	84
34S0890...	AT 10- 890	890,0	89
34S0920...	AT 10- 920	920,0	92
34S0960...	AT 10- 960	960,0	96
34S0980...	AT 10- 980	980,0	98
34S1000...	AT 10-1000	1000,0	100
34S1010...	AT 10-1010	1010,0	101
34S1050...	AT 10-1050	1050,0	105
34S1080...	AT 10-1080	1080,0	108
34S1100...	AT 10-1100	1100,0	110
34S1150...	AT 10-1150	1150,0	115
34S1200...	AT 10-1200	1200,0	120
34S1210...	AT 10-1210	1210,0	121
34S1250...	AT 10-1250	1250,0	125
34S1280...	AT 10-1280	1280,0	128
34S1300...	AT 10-1300	1300,0	130
34S1320...	AT 10-1320	1320,0	132
34S1350...	AT 10-1350	1350,0	135
34S1360...	AT 10-1360	1360,0	136
34S1400...	AT 10-1400	1400,0	140
34S1420...	AT 10-1420	1420,0	142
34S1480...	AT 10-1480	1480,0	148
34S1500...	AT 10-1500	1500,0	150
34S1600...	AT 10-1600	1600,0	160
34S1700...	AT 10-1700	1700,0	170
34S1720...	AT 10-1720	1720,0	172
34S1800...	AT 10-1800	1800,0	180
34S1860...	AT 10-1860	1860,0	186
34S1940...	AT 10-1940	1940,0	194

Pitch - Teilung Pas - Paso	AT 5 5 mm	AT 10 10 mm
Code - Codierung Code - Código	Belt Width - Riemenbreite Largeur courroie - Anchura correa mm	
010	10*	-
016	16*	16*
025	25*	25*
032	-	32*
050	-	50*

* Stock widths - * Riemenbreiten vorrätig

* Largeurs de stock - * Anchos de stock.

Endless no-joint polyurethane timing belts with steel tensile member available on request. Lengths between 1500 and 13500 mm.
 Pitches T5 - T10 - T20 - AT5 - AT10 - AT20. Please consult us.

Endlos verbinderfreie Polyurethan-Zahnriemen mit Stahlzugkörper auf Anfrage. Fertigungslängen zwischen 1500 und 13500 mm.
 Teilungen T5 - T10 - T20 - AT5 - AT10 - AT20. Bitte fördern Sie uns an.

Courroies dentées en polyuréthane avec câbles de tension en acier, **sans fin**, sans jonction sur demande. Longueurs entre 1500 et 13500 mm.
 Pas T5 - T10 - T20 - AT5 - AT10 - AT20. Merci de nous consulter.

Correas dentadas de poliuretano con cables de tensión de acero, **sin fin**, sin empalme, sobre demanda. Desarrollos entre 1500 y 13500 mm.
 Pasos T5 - T10 - T20 - AT5 - AT10 - AT20. Rogamos nos consulten.

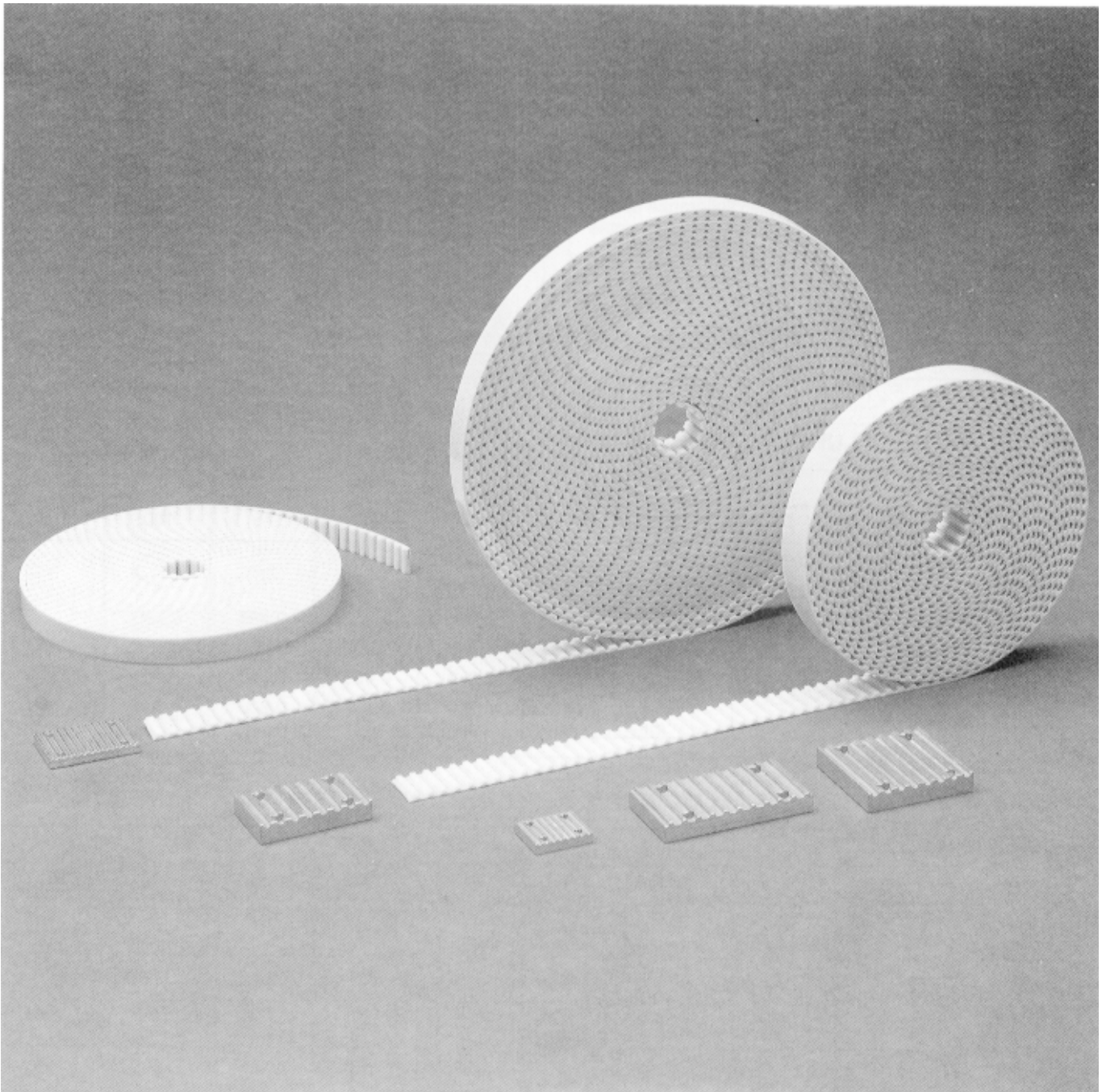


POGGI®



Timing belts metric pitch, open length in polyurethane
Endliche Polyurethan-Zahnriemen metrische Teilung
Courroies dentées pas métrique en polyuréthane ouvertes
Correas dentadas paso métrico de poliuretano abiertas

Clamping plates for belt attachment
Spannplatten für Riemenbefestigung
Plaques tendueuses pour la fixation des courroies
Láminas tensoras para la fijación de las correas





Timing belts metric pitch, open length in polyurethane
Endliche Polyurethan-Zahnriemen metrische Teilung
Courroies dentées pas métrique en polyuréthane
Correas dentadas paso métrico de poliuretano abiertas

T 5

Pitch 5 mm - Teilung 5 mm
Pas 5 mm - Paso 5 mm

Item number Codierung Code Código	Designation Bezeichnung Désignation Referencia	Width Breite Largeur Anchura mm
34E006	T 5- 6 LAR. 6	6
34E010	T 5- 10 LAR. 10	10
34E016	T 5- 16 LAR. 16	16
34E025	T 5- 25 LAR. 25	25
34E032	T 5- 32 LAR. 32	32
34E050	T 5- 50 LAR. 50	50

T 10

Pitch 10 mm - Teilung 10 mm
Pas 10 mm - Paso 10 mm

Item number Codierung Code Código	Designation Bezeichnung Désignation Referencia	Width Breite Largeur Anchura mm
34H016	T10- 16 LAR. 16	16
34H025	T10- 25 LAR. 25	25
34H032	T10- 32 LAR. 32	32
34H050	T10- 50 LAR. 50	50
34H075	T10- 75 LAR. 75	75
34H100	T10-100 LAR.100	100

T 20

Pitch 20 mm - Teilung 20 mm
Pas 20 mm - Paso 20 mm

Item number Codierung Code Código	Designation Bezeichnung Désignation Referencia	Width Breite Largeur Anchura mm
34K025	T 20- 25 LAR. 25	25
34K032	T 20- 32 LAR. 32	32
34K050	T 20- 50 LAR. 50	50
34K075	T 20- 75 LAR. 75	75
34K100	T 20-100 LAR.100	100

AT 5

Pitch 5 mm - Teilung 5 mm
Pas 5 mm - Paso 5 mm

Item number Codierung Code Código	Designation Bezeichnung Désignation Referencia	Width Breite Largeur Anchura mm
34P006	AT 5- 6 LAR. 6	6
34P010	AT 5- 10 LAR. 10	10
34P016	AT 5- 16 LAR. 16	16
34P025	AT 5- 25 LAR. 25	25
34P032	AT 5- 32 LAR. 32	32
34P050	AT 5- 50 LAR. 50	50

AT 10

Pitch 10 mm - Teilung 10 mm
Pas 10 mm - Paso 10 mm

Item number Codierung Code Código	Designation Bezeichnung Désignation Referencia	Width Breite Largeur Anchura mm
34S016	AT 10- 16 LAR. 16	16
34S025	AT 10- 25 LAR. 25	25
34S032	AT 10- 32 LAR. 32	32
34S050	AT 10- 50 LAR. 50	50
34S075	AT 10- 75 LAR. 75	75
34S100	AT 10-100 LAR.100	100
34S150	AT 10-150 LAR.150	150

AT 20

Pitch 20 mm - Teilung 20 mm
Pas 20 mm - Paso 20 mm

Item number Codierung Code Código	Designation Bezeichnung Désignation Referencia	Width Breite Largeur Anchura mm
34V025	AT 20- 25 LAR. 25	25
34V032	AT 20- 32 LAR. 32	32
34V050	AT 20- 50 LAR. 50	50
34V075	AT 20- 75 LAR. 75	75
34V100	AT 20-100 LAR.100	100
34V150	AT 20-150 LAR.150	150

Open length **joined** timing belts available on request. Minimum length 1000 mm. Please consult us.
 Endliche (Meterware) **verschweißt** Zahnriemen auf Anfrage. Mindestlänge 1000 mm. Bitte fördern Sie uns an.
 Courroies dentées à bouts libres **soudées** sur demande. Minimum de longueur 1000 mm. Merci de nous consulter.
 Correas dentadas a metros **soldadas** sobre demanda. Desarrollo mínimo 1000 mm. Rogamos nos consulten.

Tolerances for the belt width and the nominal thickness
Toleranzen für Riemenbreite und Nenndicke
Tolérances sur la largeur courroie et sur l'épaisseur nominale
Tolerancias sobre el ancho correa y el espesor nominal

Pitch Teilung Pas Paso	Belt width Riemenbreite Largeur courroie Anchura correa mm	Nominal thickness Nenndicke Épaisseur nominale Especor nominal mm
T 5	± 0,5	± 0,15
T 10	± 0,5	± 0,30
T 20	± 1,0	± 0,45

Pitch Teilung Pas Paso	Belt width Riemenbreite Largeur courroie Anchura correa mm	Nominal thickness Nenndicke Épaisseur nominale Especor nominal mm
AT 5	± 0,5	± 0,20
AT 10	± 0,5	± 0,30
AT 20	± 1,0	± 0,45



Clamping plates for belt attachment

Spannplatten für Riemenbefestigung

Plaques tendues pour la fixation des courroies

Láminas tensoras para la fijación de las correas

The ends of timing belts, used to change the rotary motion of pulley into rectilinear alternative motion on boards or other devices, require to be anchored either to mobile parts (picture 1) or to fixed ones (picture 2) of the items to be moved. Care should be taken while fixing so as to avoid any damage or weakening of the attachment point of the belt. This is the reason why we have introduced these plates that permit correct belt attachment.

Die Zahnriemen, die verwendet werden, um die Drehbewegung der Riemenscheiben in eine Linearbewegung zu verwandeln, und zugehörig entweder einem Tisch oder anderen Vorrichtungen, müssen notwendigerweise an ihren äußersten Enden an den beweglichen Teilen (Bild 1) oder an den festen Teilen (Bild 2) der Antriebseinheit verankert werden. Diese Befestigung muß sorgfältig durchgeführt werden, um zu verhindern, daß der Zahnriemen am Befestigungspunkt beschädigt oder gemacht werden kann. Aus diesem Grund haben wir diese Spannplattenserie für die korrekte Riemenbefestigung eingeführt.

Les courroies dentées, utilisées pour transformer le mouvement rotatif des poulies en un mouvement rectiligne alternatif de plateaux ou autre dispositif, nécessitent l'ancrage des extrémités de ces courroies aux parties mobiles (fig. 1) ou aux parties fixes (fig. 2) des pièces à mettre en mouvement. Cette fixation doit être réalisée soigneusement pour éviter que la courroie ne soit endommagée ou affaiblie dans le point de raccordement. C'est la raison pour laquelle nous avons introduit cette série de plaques qui facilitent le blocage correct des courroies à bouts libres.

Las correas dentadas utilizadas para transformar el movimiento rotatorio de las poleas en movimiento rectilíneo alternado de mesa o de otros dispositivos, requieren que las extremidades de las mismas se hallen fijadas a las partes móviles (fig.1) o a las fijas (fig. 2) de las piezas que se de mover. Este tipo de fijación se efectúa con cuidado para evitar que la correa pueda ser perjudicada o debilitada en la posición de enganche. Es por esta razón que hemos introducido esta serie de láminas que facilitan el correcto bloqueo de las correas a metros.

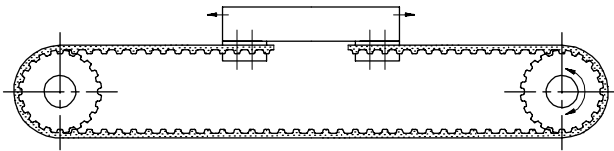


fig. 1

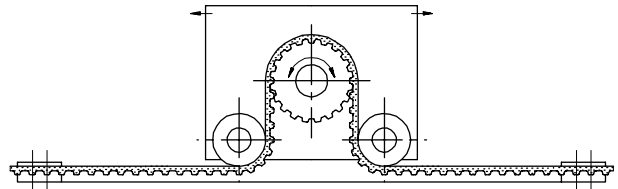


fig. 2

	Ordering example Bestellbeispiel Exemple de la commande Ejemplo de pedido	
<p>T</p>	<p>Product group Artikelgruppe Indicatif de l'article Clase del producto</p> <p>Pitch Teilung Pas Paso</p> <p>Belt width Riemenbreite Largeur courroie Anchura correa</p>	<p>AT</p>
	<p>54 T05 0025</p>	

Material: aluminium BS 6063. - Werkstoff: Aluminium DIN Al Mg Si 0,5. - Matériel: aluminium NF 6060. - Material: aluminio DIN Al Mg Si 0,5.

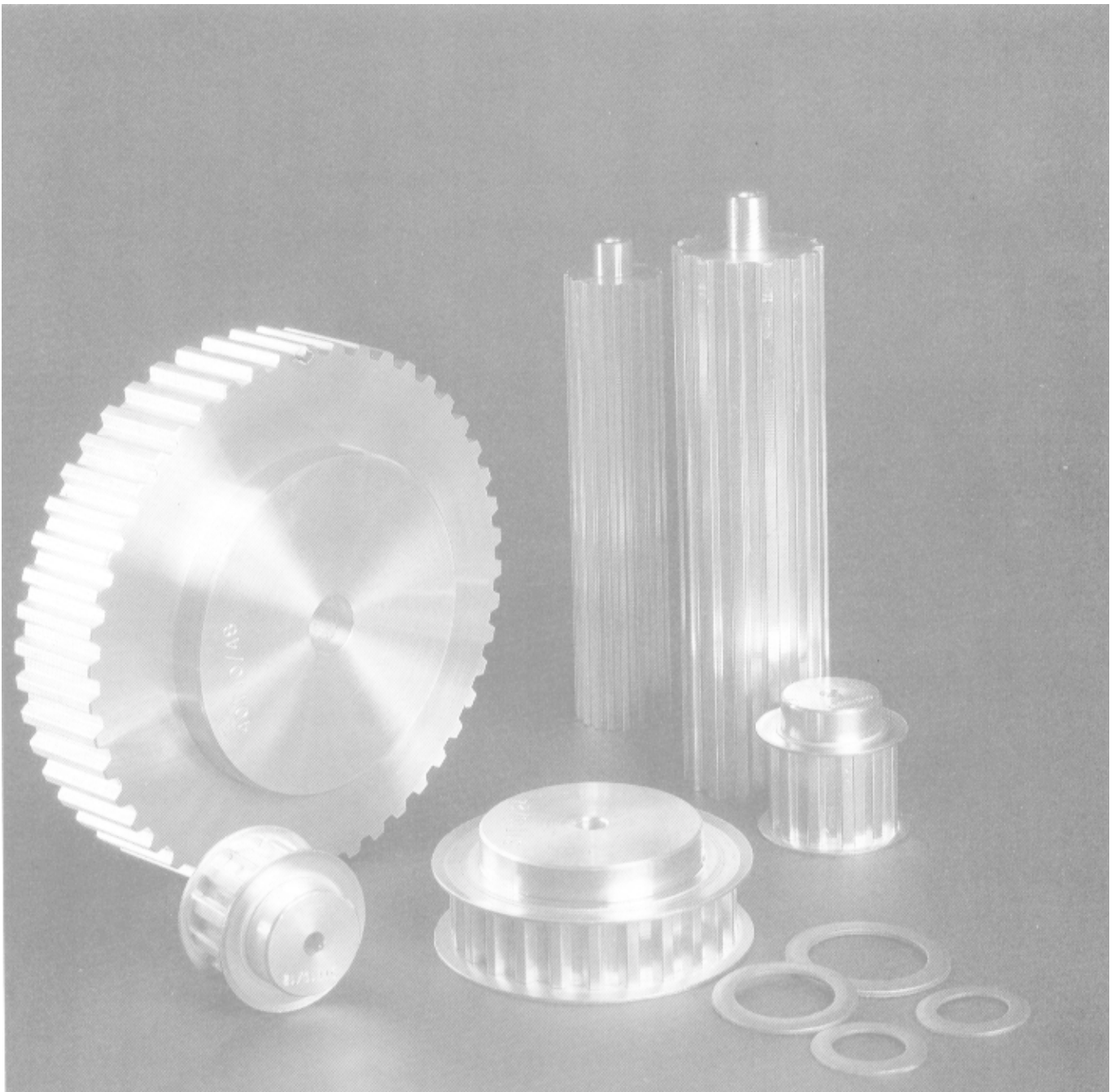
Item number Codierung Code Código	Pitch Teilung Pas Paso	A mm	B mm	b mm	d mm	e mm	L mm	H mm	Weight Gewicht Poids Peso kg
54T050010	T5	10	29	6	5,5	3,25	41,5	8	0,020
54T050016	T5	16	35	6	5,5	3,25	41,5	8	0,030
54T050025	T5	25	44	6	5,5	3,25	41,5	8	0,040
54T051000	T5	-	1000	-	-	3,25	41,5	8	0,843
54AT050010	AT5	10	29	6	5,5	5,00	65,0	8	0,034
54AT050016	AT5	16	35	6	5,5	5,00	65,0	8	0,042
54AT050025	AT5	25	44	6	5,5	5,00	65,0	8	0,053
54AT051000	AT5	-	1000	-	-	5,00	65,0	8	1,254
54T100016	T10	16	41	8	9,0	5,00	80,0	15	0,110
54T100025	T10	25	50	8	9,0	5,00	80,0	15	0,140
54T100032	T10	32	57	8	9,0	5,00	80,0	15	0,160
54T100050	T10	50	75	8	9,0	5,00	80,0	15	0,215
54T101000	T10	-	1000	-	-	5,00	80,0	15	2,990
54AT100016	AT10	16	41	8	9,0	10,00	110,0	15	0,154
54AT100025	AT10	25	50	8	9,0	10,00	110,0	15	0,190
54AT100032	AT10	32	57	8	9,0	10,00	110,0	15	0,218
54AT100050	AT10	50	75	8	9,0	10,00	110,0	15	0,289
54AT101000	AT10	-	1000	-	-	10,00	110,0	15	4,000



POGGI®

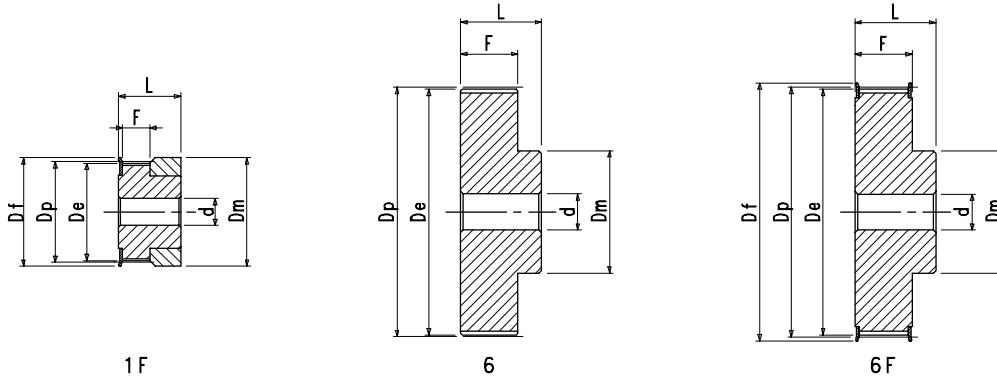


**Monobloc timing pulleys metric pitch
Zahrscheiben metrische Teilung
Poulies dentées monobloc pas métrique
Poleas dentadas macizas paso métrico**





Monobloc timing pulleys metric T pitch
Zahnscheiben metrische T Teilung
Poulies dentées monobloc pas métrique T
Poleas dentadas macizas paso métrico T



Ordering example
Bestellbeispiel
Exemple de la commande
Ejemplo de pedido

Example:

Pulley 40 T 10/30-6F

- 40** = Total width of pulley
40 mm (L)
- T10** = Pitch 10 mm
- 30** = Number of teeth
- 6F** = Type

Beispiel:

Scheibe 40 T 10/30-6F

- 40** = Gesamtbreite der
Scheibe 40 mm (L)
- T10** = Teilung 10 mm
- 30** = Zähnezahl
- 6F** = Ausf.

Exemple:

Poulie 40 T 10/30-6F

- 40** = Largeur totale de la
poulie 40 mm (L)
- T10** = Pas 10 mm
- 30** = Nombre de dents
- 6F** = Type

Ejemplo:

Polea: 40 T 10/30-6F

- 40** = Ancho total de la
polea 40 mm (L)
- T10** = Paso 10 mm
- 30** = Cantidad de dientes
- 6F** = Tipo

Material:

Aluminium BS 6082 suitable to
anodic treatment.

Werkstoff:

Aluminium DIN - Al Mg Si 1
geeignet für die Anodenoxydation.

Matériel:

Aluminium NF 6082 apte au
traitement anodique.

Material:

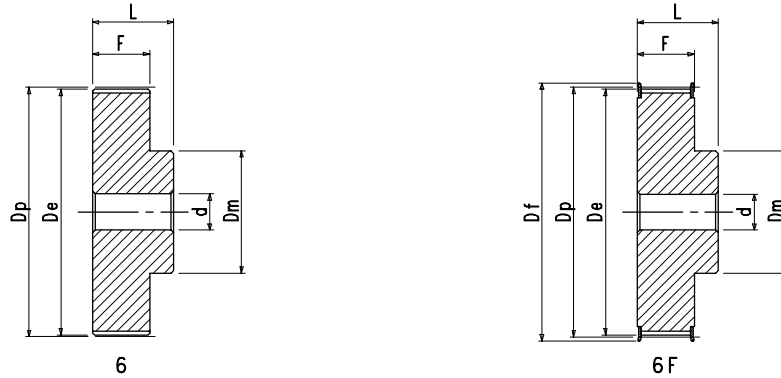
Aluminio DIN - Al Mg Si 1 apto
para la oxidación anódica.

T 2,5 (Pitch 2,5 mm) For belt width 6 mm - (Teilung 2,5 mm) für Riemenbreite 6 mm
(Pas 2,5 mm) Pour courroies largeur 6 mm - (Paso 2,5 mm) Para correas ancho 6 mm

Material	Item number	Designation	N. of teeth Anzahl der Zähne Nombre de dents Cantidad de dientes	Dp	De	Df	Dm	F	L	d	Weight Gewicht Poids Peso
Werkstoff	Codierung	Bezeichnung		mm	mm	mm	mm	mm	mm	mm	kg
Matériel	Code	Désignation									
Material	Código	Referencia									
ALUMINIUM ALUMINIUM ALUMINIUM ALUMINIO	35T021216	16 T 2,5/12-1F	12	9,55	9,00	13,0	12	9	16	—	0,004
	35T021416	16 T 2,5/14-1F	14	11,14	10,60	15,0	14	9	16	—	0,006
	35T021516	16 T 2,5/15-1F	15	11,94	11,40	15,0	15	9	16	—	0,006
	35T021616	16 T 2,5/16-1F	16	12,73	12,20	16,0	16	9	16	—	0,006
	35T021816	16 T 2,5/18-6F	18	14,32	13,80	17,5	10	10	16	4	0,005
	35T021916	16 T 2,5/19-6F	19	15,12	14,60	18,0	10	10	16	4	0,006
	35T022016	16 T 2,5/20-6F	20	15,92	15,40	19,5	11	10	16	4	0,006
	35T022216	16 T 2,5/22-6F	22	17,51	17,00	23,0	11	10	16	4	0,009
	35T022416	16 T 2,5/24-6F	24	19,10	18,55	23,0	12	10	16	4	0,020
	35T022516	16 T 2,5/25-6F	25	19,89	19,35	23,0	13	10	16	4	0,020
	35T022616	16 T 2,5/26-6F	26	20,69	20,15	25,0	14	10	16	4	0,020
	35T022816	16 T 2,5/28-6F	28	22,28	21,75	25,0	14	10	16	4	0,020
	35T023016	16 T 2,5/30-6F	30	23,87	23,35	28,0	16	10	16	6	0,020
	35T023216	16 T 2,5/32-6F	32	25,46	24,95	32,0	16	10	16	6	0,020
	35T023616	16 T 2,5/36-6F	36	28,65	28,10	36,0	20	10	16	6	0,030
	35T024016	16 T 2,5/40-6F	40	31,83	31,30	38,0	22	10	16	6	0,030
	35T024416	16 T 2,5/44-6	44	35,01	34,50	42,0	24	10	16	6	0,040
	35T024816	16 T 2,5/48-6	48	38,20	37,70	—	26	10	16	6	0,050
	35T026016	16 T 2,5/60-6	60	47,75	47,25	—	34	10	16	8	0,080



Monobloc timing pulleys metric T pitch
Zahnscheiben metrische T Teilung
Poulies dentées monobloc pas métrique T
Poleas dentadas macizas paso métrico T



T 5 (Pitch 5 mm) For belt width 10 mm - (Teilung 5 mm) für Riemenbreite 10 mm
(Pas 5 mm) Pour courroies largeur 10 mm - (Paso 5 mm) Para correas ancho 10 mm

Material	Item number	Designation	N. of teeth	Dp	De	Df	Dm	F	L	d	Weight
Werkstoff	Codierung	Bezeichnung	Anzahl	mm	mm	mm	mm	mm	mm	mm	Gewicht
Matériel	Code	Désignation	der Zähne								Poids
Material	Código	Referencia	de dents								Peso
			Cantidad								kg
			de dientes								
ALUMINIUM ALUMINIUM ALUMINIUM ALUMINIO	35T051021	21 T 5/10-6F	10	15,92	15,05	19,5	8	15	21	—	0,010
	35T051221	21 T 5/12-6F	12	19,10	18,25	23,0	11	15	21	—	0,020
	35T051421	21 T 5/14-6F	14	22,28	21,45	25,0	14	15	21	—	0,020
	35T051521	21 T 5/15-6F	15	23,87	23,05	28,0	16	15	21	6	0,030
	35T051621	21 T 5/16-6F	16	25,46	24,60	32,0	18	15	21	6	0,030
	35T051821	21 T 5/18-6F	18	28,65	27,80	32,0	20	15	21	6	0,030
	35T051921	21 T 5/19-6F	19	30,24	29,40	36,0	22	15	21	6	0,040
	35T052021	21 T 5/20-6F	20	31,83	31,00	36,0	23	15	21	6	0,040
	35T052221	21 T 5/22-6F	22	35,01	34,25	38,0	24	15	21	6	0,050
	35T052421	21 T 5/24-6F	24	38,20	37,40	42,0	26	15	21	6	0,060
	35T052521	21 T 5/25-6F	25	39,79	39,00	44,0	26	15	21	6	0,060
	35T052621	21 T 5/26-6F	26	41,38	40,60	44,0	26	15	21	6	0,060
	35T052721	21 T 5/27-6F	27	42,97	42,20	48,0	30	15	21	8	0,070
	35T052821	21 T 5/28-6F	28	44,56	43,75	48,0	32	15	21	8	0,070
	35T053021	21 T 5/30-6F	30	47,75	46,95	51,0	34	15	21	8	0,080
	35T053221	21 T 5/32-6F	32	50,93	50,10	54,0	38	15	21	8	0,090
	35T053621	21 T 5/36-6F	36	57,30	56,45	63,0	38	15	21	8	0,120
	35T054021	21 T 5/40-6F	40	63,66	62,85	66,0	40	15	21	8	0,140
	35T054221	21 T 5/42-6F	42	66,84	66,00	71,0	40	15	21	8	0,180
	35T054421	21 T 5/44-6	44	70,03	69,20	—	45	15	21	8	0,190
	35T054821	21 T 5/48-6	48	76,39	75,55	—	50	15	21	8	0,200
35T056021	21 T 5/60-6	60	95,49	94,65	—	65	15	21	8	0,310	



Monobloc timing pulleys metric T pitch
Zahnscheiben metrische T Teilung
Poulies dentées monobloc pas métrique T
Poleas dentadas macizas paso métrico T

T 5

(Pitch 5 mm) For belt width 16 mm - (Teilung 5 mm) für Riemenbreite 16 mm
(Pas 5 mm) Pour courroies largeur 16 mm - (Paso 5 mm) Para correas ancho 16 mm

Material	Item number	Designation	N. of teeth	Dp	De	Df	Dm	F	L	d	Weight
Werkstoff	Codierung	Bezeichnung	Anzahl der Zähne	mm	mm	mm	mm	mm	mm	mm	Gewicht
Matériel	Code	Désignation	Nombre de dents								Poids
Material	Código	Referencia	Cantidad de dientes								Peso
				mm	mm	mm	mm	mm	mm	mm	kg
ALUMINIUM ALUMINIUM ALUMINIUM ALUMINIO	35T051027	27 T 5/10-6F	10	15,92	15,05	19,5	8	21	27	—	0,020
	35T051227	27 T 5/12-6F	12	19,10	18,25	23,0	11	21	27	—	0,020
	35T051427	27 T 5/14-6F	14	22,28	21,45	25,0	14	21	27	—	0,030
	35T051527	27 T 5/15-6F	15	23,87	23,05	28,0	16	21	27	6	0,030
	35T051627	27 T 5/16-6F	16	25,46	24,60	32,0	18	21	27	6	0,040
	35T051827	27 T 5/18-6F	18	28,65	27,80	32,0	20	21	27	6	0,050
	35T051927	27 T 5/19-6F	19	30,24	29,40	36,0	22	21	27	6	0,050
	35T052027	27 T 5/20-6F	20	31,83	31,00	36,0	23	21	27	6	0,050
	35T052227	27 T 5/22-6F	22	35,01	34,25	38,0	24	21	27	6	0,060
	35T052427	27 T 5/24-6F	24	38,20	37,40	42,0	26	21	27	6	0,080
	35T052527	27 T 5/25-6F	25	39,79	39,00	44,0	26	21	27	6	0,080
	35T052627	27 T 5/26-6F	26	41,38	40,60	44,0	26	21	27	6	0,090
	35T052727	27 T 5/27-6F	27	42,97	42,20	48,0	30	21	27	8	0,090
	35T052827	27 T 5/28-6F	28	44,56	43,75	48,0	32	21	27	8	0,090
	35T053027	27 T 5/30-6F	30	47,75	46,95	51,0	34	21	27	8	0,110
	35T053227	27 T 5/32-6F	32	50,93	50,10	54,0	38	21	27	8	0,130
	35T053627	27 T 5/36-6F	36	57,30	56,45	63,0	38	21	27	8	0,160
	35T054027	27 T 5/40-6F	40	63,66	62,85	66,0	40	21	27	8	0,190
	35T054227	27 T 5/42-6F	42	66,84	66,00	71,0	40	21	27	8	0,210
	35T054427	27 T 5/44-6	44	70,03	69,20	—	45	21	27	8	0,230
35T054827	27 T 5/48-6	48	76,39	75,55	—	50	21	27	8	0,280	
35T056027	27 T 5/60-6	60	95,49	94,65	—	65	21	27	8	0,430	

T 5

(Pitch 5 mm) For belt width 25 mm - (Teilung 5 mm) für Riemenbreite 25 mm
(Pas 5 mm) Pour courroies largeur 25 mm - (Paso 5 mm) Para correas ancho 25 mm

Material	Item number	Designation	N. of teeth	Dp	De	Df	Dm	F	L	d	Weight
Werkstoff	Codierung	Bezeichnung	Anzahl der Zähne	mm	mm	mm	mm	mm	mm	mm	Gewicht
Matériel	Code	Désignation	Nombre de dents								Poids
Material	Código	Referencia	Cantidad de dientes								Peso
				mm	mm	mm	mm	mm	mm	mm	kg
ALUMINIUM ALUMINIUM ALUMINIUM ALUMINIO	35T051036	36 T 5/10-6F	10	15,92	15,05	19,5	8	30	36	—	0,020
	35T051236	36 T 5/12-6F	12	19,10	18,25	23,0	11	30	36	—	0,030
	35T051436	36 T 5/14-6F	14	22,28	21,45	25,0	14	30	36	—	0,040
	35T051536	36 T 5/15-6F	15	23,87	23,05	28,0	16	30	36	6	0,040
	35T051636	36 T 5/16-6F	16	25,46	24,60	32,0	18	30	36	6	0,042
	35T051836	36 T 5/18-6F	18	28,65	27,80	32,0	20	30	36	6	0,060
	35T051936	36 T 5/19-6F	19	30,24	29,40	36,0	22	30	36	6	0,070
	35T052036	36 T 5/20-6F	20	31,83	31,00	36,0	23	30	36	6	0,080
	35T052236	36 T 5/22-6F	22	35,01	34,25	38,0	24	30	36	6	0,080
	35T052436	36 T 5/24-6F	24	38,20	37,40	42,0	26	30	36	8	0,110
	35T052536	36 T 5/25-6F	25	39,79	39,00	44,0	26	30	36	8	0,120
	35T052636	36 T 5/26-6F	26	41,38	40,60	44,0	26	30	36	8	0,120
	35T052736	36 T 5/27-6F	27	42,97	42,20	48,0	30	30	36	8	0,130
	35T052836	36 T 5/28-6F	28	44,56	43,75	48,0	32	30	36	8	0,130
	35T053036	36 T 5/30-6F	30	47,75	46,95	51,0	34	30	36	8	0,150
	35T053236	36 T 5/32-6F	32	50,93	50,10	54,0	38	30	36	8	0,180
	35T053636	36 T 5/36-6F	36	57,30	56,45	63,0	38	30	36	8	0,230
	35T054036	36 T 5/40-6F	40	63,66	62,85	66,0	40	30	36	8	0,280
	35T054236	36 T 5/42-6F	42	66,84	66,00	71,0	40	30	36	8	0,290
	35T054436	36 T 5/44-6	44	70,03	69,20	—	45	30	36	8	0,320
35T054836	36 T 5/48-6	48	76,39	75,55	—	50	30	36	8	0,400	
35T056036	36 T 5/60-6	60	95,49	94,65	—	65	30	36	8	0,620	



Monobloc timing pulleys metric T pitch
Zahnscheiben metrische T Teilung
Poulies dentées monobloc pas métrique T
Poleas dentadas macizas paso métrico T

T 10 (Pitch 10 mm) For belt width 16 mm - (Teilung 10 mm) für Riemenbreite 16 mm
(Pas 10 mm) Pour courroies largeur 16 mm - (Paso 10 mm) Para correas ancho 16 mm

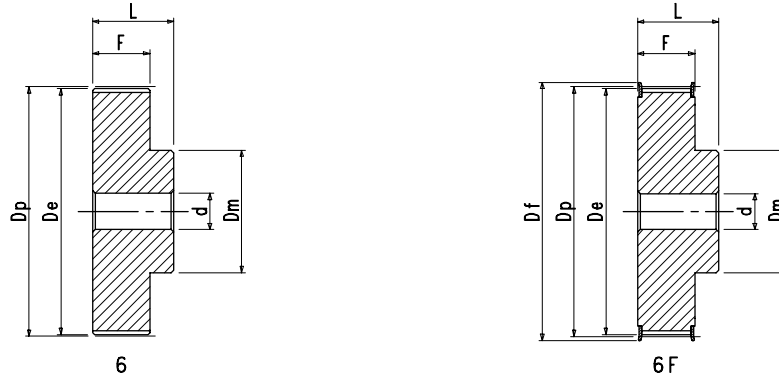
Material	Item number	Designation	N. of teeth Anzahl der Zähne Nombre de dents Cantidad de dientes	Dp	De	Df	Dm	F	L	d	Weight Gewicht Poids Peso
Werkstoff	Codierung	Bezeichnung		mm	mm	mm	mm	mm	mm	mm	kg
Matériel	Code	Désignation									
Material	Código	Referencia									
ALUMINIUM ALUMINIUM ALUMINIUM ALUMINIO	35T101231	31 T 10/12-6F	12	38,20	36,35	42	28	21	31	6	0,080
	35T101431	31 T 10/14-6F	14	44,56	42,70	48	32	21	31	8	0,100
	35T101531	31 T 10/15-6F	15	47,75	45,90	51	32	21	31	8	0,120
	35T101631	31 T 10/16-6F	16	50,93	49,05	54	35	21	31	8	0,130
	35T101831	31 T 10/18-6F	18	57,30	55,45	60	40	21	31	8	0,170
	35T101931	31 T 10/19-6F	19	60,48	58,60	66	44	21	31	8	0,190
	35T102031	31 T 10/20-6F	20	63,66	61,80	66	46	21	31	8	0,210
	35T102231	31 T 10/22-6F	22	70,03	68,15	75	52	21	31	8	0,260
	35T102431	31 T 10/24-6F	24	76,39	74,55	83	58	21	31	8	0,290
	35T102531	31 T 10/25-6F	25	79,58	77,70	83	60	21	31	8	0,310
	35T102631	31 T 10/26-6F	26	82,76	80,90	87	60	21	31	8	0,360
	35T102731	31 T 10/27-6F	27	85,94	84,10	91	60	21	31	8	0,370
	35T102831	31 T 10/28-6F	28	89,13	87,25	93	60	21	31	8	0,400
	35T103031	31 T 10/30-6F	30	95,49	93,65	97	60	21	31	8	0,440
	35T103231	31 T 10/32-6F	32	101,86	100,00	106	65	21	31	10	0,490
	35T103631	31 T 10/36-6F	36	114,59	112,75	119	70	21	31	10	0,620
	35T104031	31 T 10/40-6F	40	127,32	125,45	131	80	21	31	10	0,770
	35T104431	31 T 10/44-6	44	140,06	138,20	—	88	21	31	10	1,000
	35T104831	31 T 10/48-6	48	152,79	150,95	—	95	21	31	16	1,090
	35T106031	31 T 10/60-6	60	190,99	189,10	—	110	21	31	16	1,700

T 10 (Pitch 10 mm) For belt width 25 mm - (Teilung 10 mm) für Riemenbreite 25 mm
(Pas 10 mm) Pour courroies largeur 25 mm - (Paso 10 mm) Para correas ancho 25 mm

Material	Item number	Designation	N. of teeth Anzahl der Zähne Nombre de dents Cantidad de dientes	Dp	De	Df	Dm	F	L	d	Weight Gewicht Poids Peso
Werkstoff	Codierung	Bezeichnung		mm	mm	mm	mm	mm	mm	mm	kg
Matériel	Code	Désignation									
Material	Código	Referencia									
ALUMINIUM ALUMINIUM ALUMINIUM ALUMINIO	35T101240	40 T 10/12-6F	12	38,20	36,35	42	28	30	40	6	0,100
	35T101440	40 T 10/14-6F	14	44,56	42,70	48	32	30	40	8	0,140
	35T101540	40 T 10/15-6F	15	47,75	45,90	51	32	30	40	8	0,150
	35T101640	40 T 10/16-6F	16	50,93	49,05	54	35	30	40	8	0,180
	35T101840	40 T 10/18-6F	18	57,30	55,45	60	40	30	40	8	0,230
	35T101940	40 T 10/19-6F	19	60,48	58,60	66	44	30	40	8	0,250
	35T102040	40 T 10/20-6F	20	63,66	61,80	66	46	30	40	8	0,280
	35T102240	40 T 10/22-6F	22	70,03	68,15	75	52	30	40	8	0,340
	35T102440	40 T 10/24-6F	24	76,39	74,55	83	58	30	40	8	0,390
	35T102540	40 T 10/25-6F	25	79,58	77,70	83	60	30	40	8	0,420
	35T102640	40 T 10/26-6F	26	82,76	80,90	87	60	30	40	8	0,480
	35T102740	40 T 10/27-6F	27	85,94	84,10	91	60	30	40	8	0,540
	35T102840	40 T 10/28-6F	28	89,13	87,25	93	60	30	40	8	0,540
	35T103040	40 T 10/30-6F	30	95,49	93,65	97	60	30	40	8	0,640
	35T103240	40 T 10/32-6F	32	101,86	100,00	106	65	30	40	10	0,700
	35T103640	40 T 10/36-6F	36	114,59	112,75	119	70	30	40	10	0,880
	35T104040	40 T 10/40-6F	40	127,32	125,45	131	80	30	40	10	1,070
	35T104440	40 T 10/44-6	44	140,06	138,20	—	88	30	40	10	1,350
	35T104840	40 T 10/48-6	48	152,79	150,95	—	95	30	40	16	1,520
	35T106040	40 T 10/60-6	60	190,99	189,10	—	110	30	40	16	2,340



Monobloc timing pulleys metric T pitch
Zahnscheiben metrische T Teilung
Poulies dentées monobloc pas métrique T
Poleas dentadas macizas paso métrico T



T 10 (Pitch 10 mm) For belt width 32 mm - (Teilung 10 mm) für Riemenbreite 32 mm
(Pas 10 mm) Pour courroies largeur 32 mm - (Paso 10 mm) Para correas ancho 32 mm

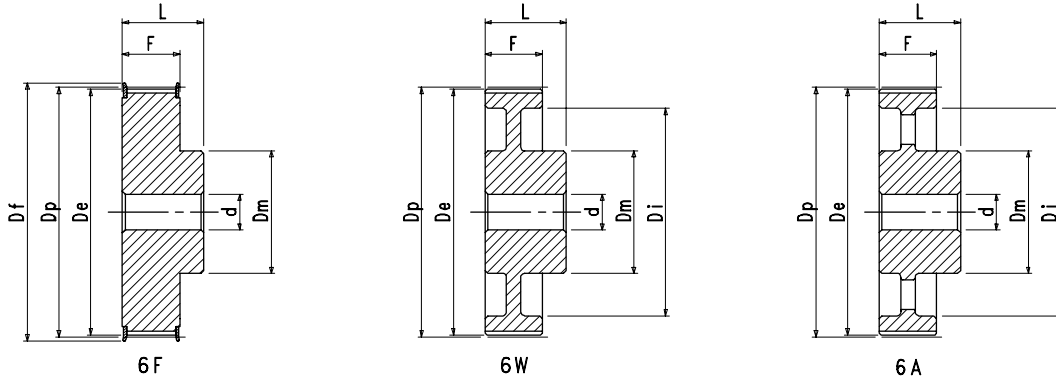
Material	Item number	Designation	N. of teeth Anzahl der Zähne Nombre de dents Cantidad de dientes	Dp	De	Df	Dm	F	L	d	Weight Gewicht Poids Peso
Werkstoff	Codierung	Bezeichnung		mm	mm	mm	mm	mm	mm	mm	kg
Matériel	Code	Désignation									
Material	Código	Referencia									
ALUMINIUM ALUMINIUM ALUMINIUM ALUMINIO	35T101847	47 T 10/18-6F	18	57,30	55,45	60	40	37	47	10	0,260
	35T101947	47 T 10/19-6F	19	60,48	58,60	66	44	37	47	10	0,290
	35T102047	47 T 10/20-6F	20	63,66	61,80	66	46	37	47	12	0,330
	35T102247	47 T 10/22-6F	22	70,03	68,15	75	52	37	47	12	0,400
	35T102447	47 T 10/24-6F	24	76,39	74,55	83	58	37	47	12	0,480
	35T102547	47 T 10/25-6F	25	79,58	77,70	83	60	37	47	12	0,530
	35T102647	47 T 10/26-6F	26	82,76	80,90	87	60	37	47	12	0,570
	35T102747	47 T 10/27-6F	27	85,94	84,10	91	60	37	47	12	0,600
	35T102847	47 T 10/28-6F	28	89,13	87,25	93	60	37	47	12	0,640
	35T103047	47 T 10/30-6F	30	95,49	93,65	97	60	37	47	12	0,740
	35T103247	47 T 10/32-6F	32	101,86	100,00	106	65	37	47	12	0,840
	35T103647	47 T 10/36-6F	36	114,59	112,75	119	70	37	47	16	1,070
	35T104047	47 T 10/40-6F	40	127,32	125,45	131	80	37	47	16	1,320
	35T104447	47 T 10/44-6	44	140,06	138,20	—	88	37	47	16	1,610
	35T104847	47 T 10/48-6	48	152,79	150,95	—	95	37	47	16	1,930
	35T106047	47 T 10/60-6	60	190,99	189,10	—	110	37	47	16	3,000

T 10 (Pitch 10 mm) For belt width 50 mm - (Teilung 10 mm) für Riemenbreite 50 mm
(Pas 10 mm) Pour courroies largeur 50 mm - (Paso 10 mm) Para correas ancho 50 mm

Material	Item number	Designation	N. of teeth Anzahl der Zähne Nombre de dents Cantidad de dientes	Dp	De	Df	Dm	F	L	d	Weight Gewicht Poids Peso
Werkstoff	Codierung	Bezeichnung		mm	mm	mm	mm	mm	mm	mm	kg
Matériel	Code	Désignation									
Material	Código	Referencia									
ALUMINIUM ALUMINIUM ALUMINIUM ALUMINIO	35T101866	66 T 10/18-6F	18	57,30	55,45	60	40	56	66	10	0,420
	35T101966	66 T 10/19-6F	19	60,48	58,60	66	44	56	66	10	0,470
	35T102066	66 T 10/20-6F	20	63,66	61,80	66	46	56	66	12	0,520
	35T102266	66 T 10/22-6F	22	70,03	68,15	75	52	56	66	12	0,570
	35T102466	66 T 10/24-6F	24	76,39	74,55	83	58	56	66	12	0,730
	35T102566	66 T 10/25-6F	25	79,58	77,70	83	60	56	66	12	0,770
	35T102666	66 T 10/26-6F	26	82,76	80,90	87	60	56	66	12	0,820
	35T102766	66 T 10/27-6F	27	85,94	84,10	91	60	56	66	12	0,940
	35T102866	66 T 10/28-6F	28	89,13	87,25	93	60	56	66	12	0,960
	35T103066	66 T 10/30-6F	30	95,49	93,65	97	60	56	66	12	1,170
	35T103266	66 T 10/32-6F	32	101,86	100,00	106	65	56	66	12	1,300
	35T103666	66 T 10/36-6F	36	114,59	112,75	119	70	56	66	16	1,640
	35T104066	66 T 10/40-6F	40	127,32	125,45	131	80	56	66	16	2,000
	35T104466	66 T 10/44-6	44	140,06	138,20	—	88	56	66	16	2,360
	35T104866	66 T 10/48-6	48	152,79	150,95	—	95	56	66	16	2,830
	35T106066	66 T 10/60-6	60	190,99	189,10	—	110	56	66	16	4,370



Monobloc timing pulleys metric T pitch
Zahnscheiben metrische T Teilung
Poulies dentées monobloc pas métrique T
Poleas dentadas macizas paso métrico T



T 20

(Pitch 20 mm) For belt width 32 mm - (Teilung 20 mm) für Riemenbreite 32 mm
(Pas 20 mm) Pour courroies largeur 32 mm - (Paso 20 mm) Para correas ancho 32 mm

Material Werkstoff Matériel Material	Item number Codierung Code Código	Designation Bezeichnung Désignation Referencia	N. of teeth Anzahl der Zähne Nombre de dents Cantidad de dientes	Dp mm	De mm	Df mm	Dm mm	Di mm	F mm	L mm	d mm	Weight Gewicht Poids Peso kg
CAST IRON GRAUGUIS FONTE FUNDICION	35T201853	53 T 20/18-6F	18	114,59	111,75	119	80	—	38	53	15	
	35T202053	53 T 20/20-6F	20	127,32	124,50	138	90	—	38	53	15	
	35T202253	53 T 20/22-6F	22	140,06	137,20	146	90	—	38	53	15	
	35T202453	53 T 20/24-6F	24	152,79	149,95	160	95	—	38	53	15	
	35T202553	53 T 20/25-6F	25	159,15	156,30	168	95	—	38	53	15	
	35T203053	53 T 20/30-6F	30	190,99	188,15	198	110	—	38	53	15	
	35T203253	53 T 20/32-6W	32	203,72	200,85	—	110	168	38	53	18	
	35T203653	53 T 20/36-6W	36	229,18	226,35	—	110	194	38	53	18	
	35T204053	53 T 20/40-6A	40	254,65	251,80	—	110	219	38	53	20	
	35T204853	53 T 20/48-6A	48	305,58	302,70	—	130	270	38	53	20	
	35T206053	53 T 20/60-6A	60	381,97	379,10	—	130	345	38	53	20	
	35T207253	53 T 20/72-6A	72	458,37	455,50	—	140	420	38	53	20	



Monobloc timing pulleys metric T pitch
Zahnscheiben metrische T Teilung
Poulies dentées monobloc pas métrique T
Poleas dentadas macizas paso métrico T

T 20 (Pitch 20 mm) For belt width 50 mm - (Teilung 20 mm) für Riemenbreite 50 mm
(Pas 20 mm) Pour courroies largeur 50 mm - (Paso 20 mm) Para correas ancho 50 mm

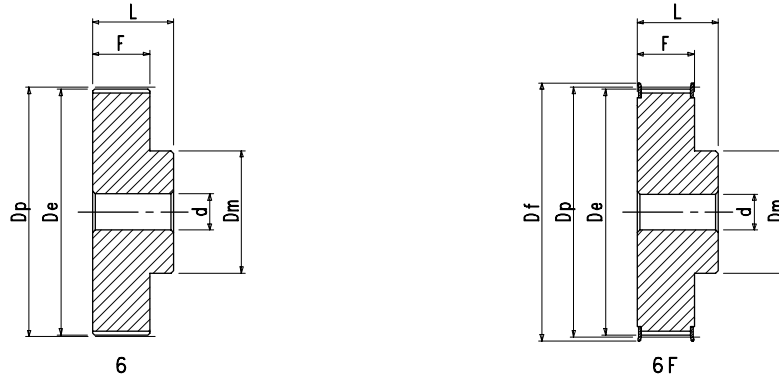
Material Werkstoff Matériel Material	Item number Codierung Code Código	Designation Bezeichnung Désignation Referencia	N. of teeth Anzahl der Zähne Nombre de dents Cantidad de dientes	Dp mm	De mm	Df mm	Dm mm	Di mm	F mm	L mm	d mm	Weight Gewicht Poids Peso kg
CAST IRON GRAUGUIS FONTE FUNDICIÓN	35T201871	71 T 20/18-6F	18	114,59	111,75	119	80	—	56	71	18	
	35T202071	71 T 20/20-6F	20	127,32	124,50	138	90	—	56	71	18	
	35T202271	71 T 20/22-6F	22	140,06	137,20	146	90	—	56	71	18	
	35T202471	71 T 20/24-6F	24	152,79	149,95	160	95	—	56	71	18	
	35T202571	71 T 20/25-6F	25	159,15	156,30	168	95	—	56	71	18	
	35T203071	71 T 20/30-6F	30	190,99	188,15	198	110	—	56	71	18	
	35T203271	71 T 20/32-6W	32	203,72	200,85	—	110	168	56	71	20	
	35T203671	71 T 20/36-6W	36	229,18	226,35	—	110	194	56	71	20	
	35T204071	71 T 20/40-6A	40	254,65	251,80	—	110	219	56	71	20	
	35T204871	71 T 20/48-6A	48	305,58	302,70	—	130	270	56	71	24	
	35T206071	71 T 20/60-6A	60	381,97	379,10	—	130	345	56	71	24	
	35T207271	71 T 20/72-6A	72	458,37	455,50	—	140	420	56	71	24	

T 20 (Pitch 20 mm) For belt width 100 mm - (Teilung 20 mm) für Riemenbreite 100 mm
(Pas 20 mm) Pour courroies largeur 100 mm - (Paso 20 mm) Para correas ancho 100 mm

Material Werkstoff Matériel Material	Item number Codierung Code Código	Designation Bezeichnung Désignation Referencia	N. of teeth Anzahl der Zähne Nombre de dents Cantidad de dientes	Dp mm	De mm	Df mm	Dm mm	Di mm	F mm	L mm	d mm	Weight Gewicht Poids Peso kg
CAST IRON GRAUGUIS FONTE FUNDICIÓN	35T2018123	123 T 20/18-6F	18	114,59	111,75	119	80	—	108	123	24	
	35T2020123	123 T 20/20-6F	20	127,32	124,50	138	90	—	108	123	24	
	35T2022123	123 T 20/22-6F	22	140,06	137,20	146	90	—	108	123	24	
	35T2024123	123 T 20/24-6F	24	152,79	149,95	160	95	—	108	123	24	
	35T2025123	123 T 20/25-6F	25	159,15	156,30	168	95	—	108	123	24	
	35T2030123	123 T 20/30-6F	30	190,99	188,15	198	110	—	108	123	24	
	35T2032123	123 T 20/32-6W	32	203,72	200,85	—	110	168	108	123	32	
	35T2036123	123 T 20/36-6W	36	229,18	226,35	—	110	194	108	123	32	
	35T2040123	123 T 20/40-6A	40	254,65	251,80	—	110	219	108	123	32	
	35T2048123	123 T 20/48-6A	48	305,58	302,70	—	130	270	108	123	32	
	35T2060123	123 T 20/60-6A	60	381,97	379,10	—	130	345	108	123	32	
	35T2072123	123 T 20/72-6A	72	458,37	455,50	—	140	420	108	123	32	



Monobloc timing pulleys metric AT pitch
Zahnscheiben metrische AT Teilung
Poulies dentées monobloc pas métrique AT
Poleas dentadas macizas paso métrico AT



Ordering example
Bestellbeispiel
Exemple de la commande
Ejemplo de pedido

Example:

Pulley 40 AT 10/30-6F

40 = Total width of pulley
40 mm (L)
AT10 = Pitch 10 mm
30 = Number of teeth
6F = Type

Material:

Aluminium BS 6082 suitable to anodic treatment.

Beispiel:

Scheibe 40 AT 10/30-6F

40 = Gesamtbreite der Scheibe 40 mm (L)
AT10 = Teilung 10 mm
30 = Zähnezahl
6F = Ausf.

Werkstoff:

Aluminium DIN - Al Mg Si 1 geeignet für die Anodenoxydation.

Exemple:

Poulie 40 AT 10/30-6F

40 = Largeur totale de la poulie 40 mm (L)
AT10 = Pas 10 mm
30 = Nombre de dents
6F = Type

Matériel:

Aluminium NF 6082 apte au traitement anodique.

Ejemplo:

Polea: 40 AT 10/30-6F

40 = Ancho total de la polea 40 mm (L)
AT10 = Paso 10 mm
30 = Cantidad de dientes
6F = Tipo

Material:

Aluminio DIN - Al Mg Si 1 apto para la oxidación anódica.

AT 5 (Pitch 5 mm) For belt width 10 mm - (Teilung 5 mm) für Riemenbreite 10 mm
(Pas 5 mm) Pour courroies largeur 10 mm - (Paso 5 mm) Para correas ancho 10 mm

Material	Item number	Designation	N. of teeth Anzahl der Zähne Nombre de dents Cantidad de dientes	Dp	De	Df	Dm	F	L	d	Weight Gewicht Poids Peso
Werkstoff	Codierung	Bezeichnung		mm	mm	mm	mm	mm	mm	mm	kg
Matériel	Code	Désignation									
Material	Código	Referencia									
ALUMINIUM ALUMINIUM ALUMINIUM ALUMINIO	35AT051221	21 AT 5/12-6F	12	19,10	17,85	23,0	11	15	21	—	0,020
	35AT051421	21 AT 5/14-6F	14	22,28	21,05	25,0	14	15	21	—	0,020
	35AT051521	21 AT 5/15-6F	15	23,87	22,65	28,0	16	15	21	6	0,020
	35AT051621	21 AT 5/16-6F	16	25,46	24,20	32,0	18	15	21	6	0,030
	35AT051821	21 AT 5/18-6F	18	28,65	27,40	32,0	20	15	21	6	0,030
	35AT051921	21 AT 5/19-6F	19	30,24	29,00	36,0	22	15	21	6	0,040
	35AT052021	21 AT 5/20-6F	20	31,83	30,60	36,0	23	15	21	6	0,040
	35AT052221	21 AT 5/22-6F	22	35,01	33,85	38,0	24	15	21	6	0,050
	35AT052421	21 AT 5/24-6F	24	38,20	37,00	42,0	26	15	21	6	0,060
	35AT052521	21 AT 5/25-6F	25	39,79	38,60	44,0	26	15	21	6	0,060
	35AT052621	21 AT 5/26-6F	26	41,38	40,20	44,0	26	15	21	6	0,060
	35AT052721	21 AT 5/27-6F	27	42,97	41,80	48,0	30	15	21	8	0,070
	35AT052821	21 AT 5/28-6F	28	44,56	43,35	48,0	32	15	21	8	0,080
	35AT053021	21 AT 5/30-6F	30	47,75	46,55	51,0	34	15	21	8	0,090
	35AT053221	21 AT 5/32-6F	32	50,93	49,70	54,0	38	15	21	8	0,100
	35AT053621	21 AT 5/36-6F	36	57,30	56,05	63,0	38	15	21	8	0,130
	35AT054021	21 AT 5/40-6F	40	63,66	62,45	66,0	40	15	21	8	0,150
	35AT054221	21 AT 5/42-6F	42	66,84	65,60	71,0	40	15	21	8	0,180
	35AT054421	21 AT 5/44-6	44	70,03	68,80	—	45	15	21	8	0,170
	35AT054821	21 AT 5/48-6	48	76,39	75,15	—	50	15	21	8	0,210
	35AT056021	21 AT 5/60-6	60	95,49	94,25	—	65	15	21	8	0,330



Monobloc timing pulleys metric AT pitch
Zahnscheiben metrische AT Teilung
Poulies dentées monobloc pas métrique AT
Poleas dentadas macizas paso métrico AT

AT 5 (Pitch 5 mm) For belt width 16 mm - (Teilung 5 mm) für Riemenbreite 16 mm
(Pas 5 mm) Pour courroies largeur 16 mm - (Paso 5 mm) Para correas ancho 16 mm

Material	Item number	Designation	N. of teeth	Dp	De	Df	Dm	F	L	d	Weight
Werkstoff	Codierung	Bezeichnung	Anzahl der Zähne	mm	mm	mm	mm	mm	mm	mm	Gewicht
Matériel	Code	Désignation	Nombre de dents								Poids
Material	Código	Referencia	Cantidad de dientes								Peso
				mm	mm	mm	mm	mm	mm	mm	kg
ALUMINIUM ALUMINIUM ALUMINIUM ALUMINIO	35AT051227	27 AT 5/12-6F	12	19,10	17,85	23,0	11	21	27	—	0,020
	35AT051427	27 AT 5/14-6F	14	22,28	21,05	25,0	14	21	27	—	0,030
	35AT051527	27 AT 5/15-6F	15	23,87	22,65	28,0	16	21	27	6	0,030
	35AT051627	27 AT 5/16-6F	16	25,46	24,20	32,0	18	21	27	6	0,040
	35AT051827	27 AT 5/18-6F	18	28,65	27,40	32,0	20	21	27	6	0,050
	35AT051927	27 AT 5/19-6F	19	30,24	29,00	36,0	22	21	27	6	0,050
	35AT052027	27 AT 5/20-6F	20	31,83	30,60	36,0	23	21	27	6	0,050
	35AT052227	27 AT 5/22-6F	22	35,01	33,85	38,0	24	21	27	6	0,060
	35AT052427	27 AT 5/24-6F	24	38,20	37,00	42,0	26	21	27	6	0,070
	35AT052527	27 AT 5/25-6F	25	39,79	38,60	44,0	26	21	27	6	0,080
	35AT052627	27 AT 5/26-6F	26	41,38	40,20	44,0	26	21	27	6	0,090
	35AT052727	27 AT 5/27-6F	27	42,97	41,80	48,0	30	21	27	8	0,100
	35AT052827	27 AT 5/28-6F	28	44,56	43,35	48,0	32	21	27	8	0,100
	35AT053027	27 AT 5/30-6F	30	47,75	46,55	51,0	34	21	27	8	0,120
	35AT053227	27 AT 5/32-6F	32	50,93	49,70	54,0	38	21	27	8	0,130
	35AT053627	27 AT 5/36-6F	36	57,30	56,05	63,0	38	21	27	8	0,170
	35AT054027	27 AT 5/40-6F	40	63,66	62,45	66,0	40	21	27	8	0,200
	35AT054227	27 AT 5/42-6F	42	66,84	65,60	71,0	40	21	27	8	0,220
	35AT054427	27 AT 5/44-6	44	70,03	68,80	—	45	21	27	8	0,230
	35AT054827	27 AT 5/48-6	48	76,39	75,15	—	50	21	27	8	0,280
35AT056027	27 AT 5/60-6	60	95,49	94,25	—	65	21	27	8	0,440	

AT 5 (Pitch 5 mm) For belt width 25 mm - (Teilung 5 mm) für Riemenbreite 25 mm
(Pas 5 mm) Pour courroies largeur 25 mm - (Paso 5 mm) Para correas ancho 25 mm

Material	Item number	Designation	N. of teeth	Dp	De	Df	Dm	F	L	d	Weight
Werkstoff	Codierung	Bezeichnung	Anzahl der Zähne	mm	mm	mm	mm	mm	mm	mm	Gewicht
Matériel	Code	Désignation	Nombre de dents								Poids
Material	Código	Referencia	Cantidad de dientes								Peso
				mm	mm	mm	mm	mm	mm	mm	kg
ALUMINIUM ALUMINIUM ALUMINIUM ALUMINIO	35AT051236	36 AT 5/12-6F	12	19,10	17,85	23,0	11	30	36	—	0,020
	35AT051436	36 AT 5/14-6F	14	22,28	21,05	25,0	14	30	36	—	0,032
	35AT051536	36 AT 5/15-6F	15	23,87	22,65	28,0	16	30	36	6	0,040
	35AT051636	36 AT 5/16-6F	16	25,46	24,20	32,0	18	30	36	6	0,040
	35AT051836	36 AT 5/18-6F	18	28,65	27,40	32,0	20	30	36	6	0,050
	35AT051936	36 AT 5/19-6F	19	30,24	29,00	36,0	22	30	36	6	0,070
	35AT052036	36 AT 5/20-6F	20	31,83	30,60	36,0	23	30	36	6	0,070
	35AT052236	36 AT 5/22-6F	22	35,01	33,85	38,0	24	30	36	6	0,080
	35AT052436	36 AT 5/24-6F	24	38,20	37,00	42,0	26	30	36	8	0,090
	35AT052536	36 AT 5/25-6F	25	39,79	38,60	44,0	26	30	36	8	0,090
	35AT052636	36 AT 5/26-6F	26	41,38	40,20	44,0	26	30	36	8	0,110
	35AT052736	36 AT 5/27-6F	27	42,97	41,80	48,0	30	30	36	8	0,120
	35AT052836	36 AT 5/28-6F	28	44,56	43,35	48,0	32	30	36	8	0,130
	35AT053036	36 AT 5/30-6F	30	47,75	46,55	51,0	34	30	36	8	0,150
	35AT053236	36 AT 5/32-6F	32	50,93	49,70	54,0	38	30	36	8	0,170
	35AT053636	36 AT 5/36-6F	36	57,30	56,05	63,0	38	30	36	8	0,220
	35AT054036	36 AT 5/40-6F	40	63,66	62,45	66,0	40	30	36	8	0,270
	35AT054236	36 AT 5/42-6F	42	66,84	65,60	71,0	40	30	36	8	0,300
	35AT054436	36 AT 5/44-6	44	70,03	68,80	—	45	30	36	8	0,320
	35AT054836	36 AT 5/48-6	48	76,39	75,15	—	50	30	36	8	0,390
35AT056036	36 AT 5/60-6	60	95,49	94,25	—	65	30	36	8	0,610	



Monobloc timing pulleys metric AT pitch
Zahnscheiben metrische AT Teilung
Poulies dentées monobloc pas métrique AT
Poleas dentadas macizas paso métrico AT

AT 10 (Pitch 10 mm) For belt width 16 mm - (Teilung 10 mm) für Riemenbreite 16 mm
(Pas 10 mm) Pour courroies largeur 16 mm - (Paso 10 mm) Para correas ancho 16 mm

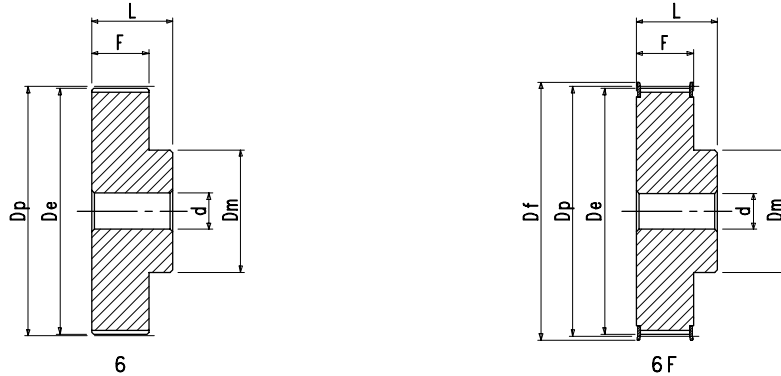
Material	Item number	Designation	N. of teeth	Dp	De	Df	Dm	F	L	d	Weight
Werkstoff	Codierung	Bezeichnung	Anzahl der Zähne	mm	mm	mm	mm	mm	mm	mm	Gewicht
Matériel	Code	Désignation	Nombre de dents								Poids
Material	Código	Referencia	Cantidad de dientes								Peso
				mm	mm	mm	mm	mm	mm	mm	kg
ALUMINIUM ALUMINIUM ALUMINIUM ALUMINIO	35AT101531	31 AT 10/15-6F	15	47,75	45,90	51	32	21	31	8	0,110
	35AT101631	31 AT 10/16-6F	16	50,93	49,05	54	35	21	31	8	0,130
	35AT101831	31 AT 10/18-6F	18	57,30	55,45	60	40	21	31	8	0,170
	35AT101931	31 AT 10/19-6F	19	60,48	58,60	66	44	21	31	8	0,200
	35AT102031	31 AT 10/20-6F	20	63,66	61,80	66	46	21	31	8	0,220
	35AT102231	31 AT 10/22-6F	22	70,03	68,15	75	52	21	31	8	0,270
	35AT102431	31 AT 10/24-6F	24	76,39	74,55	83	58	21	31	8	0,330
	35AT102531	31 AT 10/25-6F	25	79,58	77,70	83	60	21	31	8	0,360
	35AT102631	31 AT 10/26-6F	26	82,76	80,90	87	60	21	31	8	0,370
	35AT102731	31 AT 10/27-6F	27	85,94	84,10	91	60	21	31	8	0,400
	35AT102831	31 AT 10/28-6F	28	89,13	87,25	93	60	21	31	8	0,420
	35AT103031	31 AT 10/30-6F	30	95,49	93,65	97	60	21	31	8	0,460
	35AT103231	31 AT 10/32-6F	32	101,86	100,00	106	65	21	31	10	0,530
	35AT103631	31 AT 10/36-6F	36	114,59	112,75	119	70	21	31	10	0,700
	35AT104031	31 AT 10/40-6F	40	127,32	125,45	131	80	21	31	10	0,870
	35AT104431	31 AT 10/44-6	44	140,06	138,20	—	88	21	31	10	1,000
	35AT104831	31 AT 10/48-6	48	152,79	150,95	—	95	21	31	16	1,200
	35AT106031	31 AT 10/60-6	60	190,99	189,10	—	110	21	31	16	1,850

AT 10 (Pitch 10 mm) For belt width 25 mm - (Teilung 10 mm) für Riemenbreite 25 mm
(Pas 10 mm) Pour courroies largeur 25 mm - (Paso 10 mm) Para correas ancho 25 mm

Material	Item number	Designation	N. of teeth	Dp	De	Df	Dm	F	L	d	Weight
Werkstoff	Codierung	Bezeichnung	Anzahl der Zähne	mm	mm	mm	mm	mm	mm	mm	Gewicht
Matériel	Code	Désignation	Nombre de dents								Poids
Material	Código	Referencia	Cantidad de dientes								Peso
				mm	mm	mm	mm	mm	mm	mm	kg
ALUMINIUM ALUMINIUM ALUMINIUM ALUMINIO	35AT101540	40 AT 10/15-6F	15	47,75	45,90	51	32	30	40	8	0,150
	35AT101640	40 AT 10/16-6F	16	50,93	49,05	54	35	30	40	8	0,180
	35AT101840	40 AT 10/18-6F	18	57,30	55,45	60	40	30	40	8	0,230
	35AT101940	40 AT 10/19-6F	19	60,48	58,60	66	44	30	40	8	0,260
	35AT102040	40 AT 10/20-6F	20	63,66	61,80	66	46	30	40	8	0,280
	35AT102240	40 AT 10/22-6F	22	70,03	68,15	75	52	30	40	8	0,350
	35AT102440	40 AT 10/24-6F	24	76,39	74,55	83	58	30	40	8	0,410
	35AT102540	40 AT 10/25-6F	25	79,58	77,70	83	60	30	40	8	0,460
	35AT102640	40 AT 10/26-6F	26	82,76	80,90	87	60	30	40	8	0,490
	35AT102740	40 AT 10/27-6F	27	85,94	84,10	91	60	30	40	8	0,530
	35AT102840	40 AT 10/28-6F	28	89,13	87,25	93	60	30	40	8	0,550
	35AT103040	40 AT 10/30-6F	30	95,49	93,65	97	60	30	40	8	0,620
	35AT103240	40 AT 10/32-6F	32	101,86	100,00	106	65	30	40	10	0,700
	35AT103640	40 AT 10/36-6F	36	114,59	112,75	119	70	30	40	10	0,910
	35AT104040	40 AT 10/40-6F	40	127,32	125,45	131	80	30	40	10	1,100
	35AT104440	40 AT 10/44-6	44	140,06	138,20	—	88	30	40	10	1,340
	35AT104840	40 AT 10/48-6	48	152,79	150,95	—	95	30	40	16	1,630
	35AT106040	40 AT 10/60-6	60	190,99	189,10	—	110	30	40	16	2,520



Monobloc timing pulleys metric AT pitch
Zahnscheiben metrische AT Teilung
Poulies dentées monobloc pas métrique AT
Poleas dentadas macizas paso métrico AT



AT 10 (Pitch 10 mm) For belt width 32 mm - (Teilung 10 mm) für Riemenbreite 32 mm
(Pas 10 mm) Pour courroies largeur 32 mm - (Paso 10 mm) Para correas ancho 32 mm

Material	Item number	Designation	N. of teeth Anzahl der Zähne Nombre de dents Cantidad de dientes	Dp	De	Df	Dm	F	L	d	Weight Gewicht Poids Peso
Werkstoff	Codierung	Bezeichnung		mm	mm	mm	mm	mm	mm	mm	kg
Matériel	Code	Désignation									
Material	Código	Referencia									
ALUMINIUM ALUMINIUM ALUMINIUM ALUMINIO	35AT101847	47 AT 10/18-6F	18	57,30	55,45	60	40	37	47	10	0,260
	35AT101947	47 AT 10/19-6F	19	60,48	58,60	66	44	37	47	10	0,300
	35AT102047	47 AT 10/20-6F	20	63,66	61,80	66	46	37	47	12	0,320
	35AT102247	47 AT 10/22-6F	22	70,03	68,15	75	52	37	47	12	0,400
	35AT102447	47 AT 10/24-6F	24	76,39	74,55	83	58	37	47	12	0,490
	35AT102547	47 AT 10/25-6F	25	79,58	77,70	83	60	37	47	12	0,520
	35AT102647	47 AT 10/26-6F	26	82,76	80,90	87	60	37	47	12	0,560
	35AT102747	47 AT 10/27-6F	27	85,94	84,10	91	60	37	47	12	0,610
	35AT102847	47 AT 10/28-6F	28	89,13	87,25	93	60	37	47	12	0,650
	35AT103047	47 AT 10/30-6F	30	95,49	93,65	97	60	37	47	12	0,730
	35AT103247	47 AT 10/32-6F	32	101,86	100,00	106	65	37	47	12	0,840
	35AT103647	47 AT 10/36-6F	36	114,59	112,75	119	70	37	47	16	1,070
	35AT104047	47 AT 10/40-6F	40	127,32	125,45	131	80	37	47	16	1,340
	35AT104447	47 AT 10/44-6	44	140,06	138,20	—	88	37	47	16	1,600
	35AT104847	47 AT 10/48-6	48	152,79	150,95	—	95	37	47	16	1,900
	35AT106047	47 AT 10/60-6	60	190,99	189,10	—	110	37	47	16	2,950

AT 10 (Pitch 10 mm) For belt width 50 mm - (Teilung 10 mm) für Riemenbreite 50 mm
(Pas 10 mm) Pour courroies largeur 50 mm - (Paso 10 mm) Para correas ancho 50 mm

Material	Item number	Designation	N. of teeth Anzahl der Zähne Nombre de dents Cantidad de dientes	Dp	De	Df	Dm	F	L	d	Weight Gewicht Poids Peso
Werkstoff	Codierung	Bezeichnung		mm	mm	mm	mm	mm	mm	mm	kg
Matériel	Code	Désignation									
Material	Código	Referencia									
ALUMINIUM ALUMINIUM ALUMINIUM ALUMINIO	35AT101866	66 AT 10/18-6F	18	57,30	55,45	60	40	56	66	10	0,370
	35AT101966	66 AT 10/19-6F	19	60,48	58,60	66	44	56	66	10	0,420
	35AT102066	66 AT 10/20-6F	20	63,66	61,80	66	46	56	66	12	0,460
	35AT102266	66 AT 10/22-6F	22	70,03	68,15	75	52	56	66	12	0,560
	35AT102466	66 AT 10/24-6F	24	76,39	74,55	83	58	56	66	12	0,680
	35AT102566	66 AT 10/25-6F	25	79,58	77,70	83	60	56	66	12	0,750
	35AT102666	66 AT 10/26-6F	26	82,76	80,90	87	60	56	66	12	0,800
	35AT102766	66 AT 10/27-6F	27	85,94	84,10	91	60	56	66	12	0,890
	35AT102866	66 AT 10/28-6F	28	89,13	87,25	93	60	56	66	12	0,950
	35AT103066	66 AT 10/30-6F	30	95,49	93,65	97	60	56	66	12	1,070
	35AT103266	66 AT 10/32-6F	32	101,86	100,00	106	65	56	66	12	1,240
	35AT103666	66 AT 10/36-6F	36	114,59	112,75	119	70	56	66	16	1,560
	35AT104066	66 AT 10/40-6F	40	127,32	125,45	131	80	56	66	16	1,940
	35AT104466	66 AT 10/44-6	44	140,06	138,20	—	88	56	66	16	2,320
	35AT104866	66 AT 10/48-6	48	152,79	150,95	—	95	56	66	16	2,890
	35AT106066	66 AT 10/60-6	60	190,99	189,10	—	110	56	66	16	4,330



**Metric pitch timing bars
Flanges for timing pulleys**

**Zahnstangen metrische Teilung
Bordscheiben für Zahnscheiben**

**Barreaux dentés pas métrique
Flasques pour poulies dentées**

**Barras dentadas paso métrico
Guías para poleas dentadas**





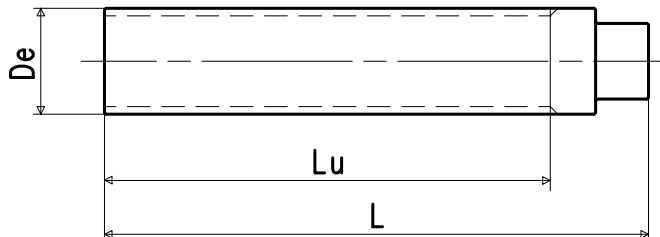
Timing bars metric pitch T
Zahnstangen metrische T Teilung
Barreaux dentés pas métrique T
Barras dentadas paso métrico T

The T 2,5 timing bars are only made of aluminium BS 6082 and can be subjected to the anodic treatment.

Die T 2,5 Zahnstangen werden nur aus Aluminium DIN Al Mg Si 1 hergestellt und sind für die Anodenoxydation geeignet.

Les barreaux T 2,5 ne sont fabriqués qu'en aluminium NF 6082, apte au traitement anodique.

Las barras T 2,5 sólo se fabrican de aluminio DIN Al Mg Si 1, apto para la oxidación anódica.



(17) T 2,5

Pitch - Teilung - Pas - Paso 2,5 mm

Item number Codierung Code Código	Designation Bezeichnung Désignation Referencia	N. of teeth Anzahl der Zähne Nombre de dents Cantidad de dientes	Dp mm	De mm	Lu mm	L mm
17T02010	T2,5 - 10 AL **	10	7,96	7,42	50	75
17T02012	T2,5 - 12 AL **	12	9,55	9,00	50	75
17T02013	T2,5 - 13 AL **	13	10,34	9,80	50	75
17T02014	T2,5 - 14 AL **	14	11,14	10,60	50	75
17T02015	T2,5 - 15 AL **	15	11,94	11,40	50	75
17T02016	T2,5 - 16 AL **	16	12,73	12,20	50	75
17T02017	T2,5 - 17 AL **	17	13,53	13,00	50	75
17T02018	T2,5 - 18 AL **	18	14,32	13,80	50	75
17T02019	T2,5 - 19 AL **	19	15,12	14,60	125	150
17T02020	T2,5 - 20 AL **	20	15,92	15,40	125	150
17T02021	T2,5 - 21 AL **	21	16,71	16,20	125	150
17T02022	T2,5 - 22 AL **	22	17,51	17,00	125	150
17T02024	T2,5 - 24 AL **	24	19,10	18,55	125	150
17T02026	T2,5 - 26 AL **	26	20,69	20,15	125	150
17T02027	T2,5 - 27 AL **	27	21,49	20,95	132	150
17T02028	T2,5 - 28 AL **	28	22,28	21,75	132	150
17T02029	T2,5 - 29 AL **	29	23,08	22,55	132	150
17T02030	T2,5 - 30 AL **	30	23,87	23,35	140	150
17T02032	T2,5 - 32 AL **	32	25,46	24,95	140	150
17T02034	T2,5 - 34 AL **	34	27,06	26,55	140	150
17T02035	T2,5 - 35 AL **	35	27,85	27,35	140	150
17T02036	T2,5 - 36 AL **	36	28,65	28,10	140	150
17T02038	T2,5 - 38 AL **	38	30,24	29,70	140	150
17T02040	T2,5 - 40 AL **	40	31,83	31,30	160	170
17T02042	T2,5 - 42 AL **	42	33,42	32,90	160	170
17T02044	T2,5 - 44 AL **	44	35,01	34,50	160	170
17T02045	T2,5 - 45 AL **	45	35,81	35,30	160	170
17T02048	T2,5 - 48 AL **	48	38,20	37,70	160	170
17T02050	T2,5 - 50 AL **	50	39,79	39,29	160	170
17T02060	T2,5 - 60 AL **	60	47,75	47,25	160	170
17T02065	T2,5 - 65 AL **	65	51,73	51,20	160	170
17T02070	T2,5 - 70 AL **	70	55,70	55,20	160	170
17T02072	T2,5 - 72 AL **	72	57,30	56,80	160	170
17T02090	T2,5 - 90 AL **	90	71,62	71,12	160	170
17T02100	T2,5 -100 AL **	100	79,58	79,08	160	170

** To be sold out.
 Zur Abführung.
 Jusqu'à l'épuisement du stock.
 Hasta el agotamiento del stock.



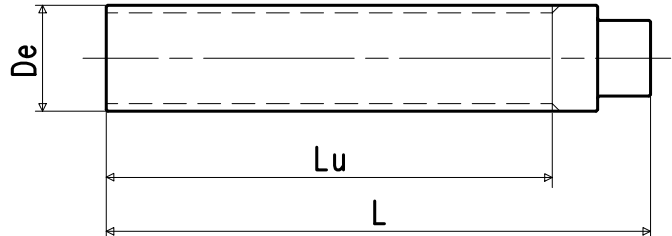
**Timing bars metric pitch T
Zahnstangen metrische T Teilung
Barreaux dentés pas métrique T
Barras dentadas paso métrico T**

The T 2,5 timing bars are only made of aluminium BS 6082 and can be subjected to the anodic treatment.

Die T 2,5 Zahnstangen werden nur aus Aluminium DIN Al Mg Si 1 hergestellt und sind für die Anodenoxydation geeignet.

Les barreaux T 2,5 ne sont fabriqués qu'en aluminium NF 6082, apte au traitement anodique.

Las barras T 2,5 sólo se fabrican de aluminio DIN Al Mg Si 1, apto para la oxidación anódica.



(77) T 2,5

Pitch - Teilung - Pas - Paso 2,5 mm

Item number Codierung Code Código	Designation Bezeichnung Désignation Referencia	N. of teeth Anzahl der Zähne Nombre de dents Cantidad de dientes	Dp mm	De mm	Lu mm	L mm
77T02010	10 T 2,5-80 AL	10	7,96	7,42	80	100
77T02012	12 T 2,5-80 AL	12	9,55	9,00	80	100
77T02013	13 T 2,5-125 AL	13	10,35	9,80	125	145
77T02014	14 T 2,5-125 AL	14	11,14	10,60	125	145
77T02015	15 T 2,5-125 AL	15	11,94	11,40	125	145
77T02016	16 T 2,5-125 AL	16	12,73	12,20	125	145
77T02017	17 T 2,5-125 AL	17	13,53	13,00	125	145
77T02018	18 T 2,5-125 AL	18	14,32	13,80	125	145
77T02019	19 T 2,5-125 AL	19	15,12	14,60	125	145
77T02020	20 T 2,5-125 AL	20	15,92	15,40	125	145
77T02021	21 T 2,5-125 AL	21	16,71	16,20	125	145
77T02022	22 T 2,5-125 AL	22	17,51	17,00	125	145
77T02023	23 T 2,5-175 AL	23	18,30	17,78	175	190
77T02024	24 T 2,5-175 AL	24	19,10	18,55	175	190
77T02025	25 T 2,5-175 AL	25	19,89	19,35	175	190
77T02026	26 T 2,5-175 AL	26	20,69	20,15	175	190
77T02027	27 T 2,5-175 AL	27	21,49	20,95	175	190
77T02028	28 T 2,5-175 AL	28	22,28	21,75	175	190
77T02029	29 T 2,5-175 AL	29	23,08	22,55	175	190
77T02030	30 T 2,5-175 AL	30	23,87	23,35	175	190
77T02032	32 T 2,5-200 AL	32	25,46	24,95	200	210
77T02034	34 T 2,5-200 AL	34	27,06	26,55	200	210
77T02035	35 T 2,5-200 AL	35	27,85	27,35	200	210
77T02036	36 T 2,5-200 AL	36	28,65	28,10	200	210
77T02038	38 T 2,5-200 AL	38	30,24	29,70	200	210
77T02040	40 T 2,5-200 AL	40	31,83	31,30	200	210
77T02042	42 T 2,5-200 AL	42	33,42	32,90	200	210
77T02044	44 T 2,5-200 AL	44	35,01	34,50	200	210
77T02045	45 T 2,5-200 AL	45	35,81	35,30	200	210
77T02048	48 T 2,5-200 AL	48	38,20	37,70	200	210
77T02050	50 T 2,5-200 AL	50	39,79	39,29	200	210
77T02060	60 T 2,5-200 AL	60	47,75	47,25	200	200
77T02065	65 T 2,5-200 AL	65	51,73	51,20	200	200
77T02070	70 T 2,5-200 AL	70	55,70	55,20	200	200
77T02072	72 T 2,5-200 AL	72	57,30	56,80	200	200
77T02090	90 T 2,5-200 AL	90	71,62	71,12	200	200
77T02100	100 T 2,5-200 AL	100	79,58	79,08	200	200

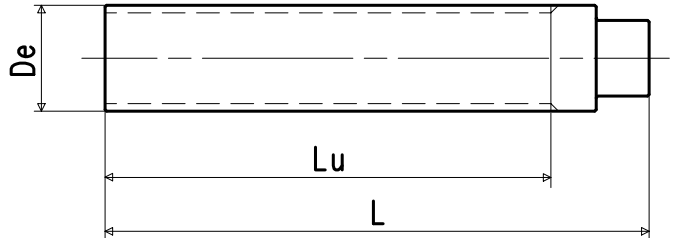


Timing bars metric pitch T
Zahnstangen metrische T Teilung
Barreaux dentés pas métrique T
Barras dentadas paso métrico T

Type of material - Werkstoff - Type de matière - Tipo de material:

AL = aluminium BS 6082 and can be subjected to the anodic treatment.
 Aluminium DIN Al Mg Si 1 hergestellt und sind für die Anodenoxydation geeignet.
 aluminium NF 6082, apte au traitement onodique.
 aluminio DIN Al Mg Si 1, apto para la oxydación anódica.

ST = steel UNI C 40
 Stahl UNI C 40
 acier UNI C 40
 acero UNI C 40



(17) T 5

Pitch - Teilung - Pas - Paso 5 mm

Item number Codierung Code Código	Designation Bezeichnung Désignation Referencia	N. of teeth Anzahl der Zähne Nombre de dents Cantidad de dientes	Dp mm	De mm	Lu mm	L mm
17T05010	T 5 - 10 AL **	10	15,91	15,05	125	150
17T05011	T 5 - 11 AL **	11	17,50	16,65	125	150
17T05012	T 5 - 12 AL **	12	19,09	18,25	125	150
17T05013	T 5 - 13 AL **	13	20,69	19,85	125	150
17T05014	T 5 - 14 AL **	14	22,28	21,45	132	150
17T05015	T 5 - 15 AL **	15	23,87	23,05	132	150
17T05016	T 5 - 16 AL **	16	25,46	24,60	140	150
17T05017	T 5 - 17 AL **	17	27,05	26,20	140	150
17T05018	T 5 - 18 AL **	18	28,64	27,80	140	150
17T05019	T 5 - 19 AL **	19	30,23	29,40	140	150
17T05020	T 5 - 20 AL **	20	31,83	31,00	160	170
17T05021	T 5 - 21 AL **	21	33,42	32,70	160	170
17T05022	T 5 - 22 AL **	22	35,01	34,25	160	170
17T05023	T 5 - 23 AL **	23	36,60	35,85	160	170
17T05024	T 5 - 24 AL **	24	38,19	37,40	160	170
17T05025	T 5 - 25 AL **	25	39,78	39,00	160	170
17T05026	T 5 - 26 AL **	26	41,38	40,60	160	170
17T05027	T 5 - 27 AL **	27	42,97	42,20	160	170
17T05028	T 5 - 28 AL **	28	44,56	43,75	160	170
17T05029	T 5 - 29 AL **	29	46,15	45,35	160	170
17T05030	T 5 - 30 AL **	30	47,74	46,95	160	170
17T05032	T 5 - 32 AL **	32	50,92	50,10	160	170
17T05034	T 5 - 34 AL **	34	54,11	52,85	160	170
17T05035	T 5 - 35 AL **	35	55,70	54,85	160	170
17T05036	T 5 - 36 AL **	36	57,29	56,45	160	170
17T05037	T 5 - 37 AL **	37	58,89	58,06	160	170
17T05038	T 5 - 38 AL **	38	60,47	59,65	160	170
17T05040	T 5 - 40 AL **	40	63,66	62,85	160	170
17T05042	T 5 - 42 AL **	42	66,84	66,00	160	170
17T05044	T 5 - 44 AL **	44	70,03	69,20	160	170
17T05045	T 5 - 45 AL **	45	71,62	70,80	160	170
17T05046	T 5 - 46 AL **	46	73,21	72,40	160	170
17T05048	T 5 - 48 AL **	48	76,39	75,55	160	170
17T05050	T 5 - 50 AL **	50	79,57	78,75	160	170
17T05060	T 5 - 60 AL **	60	95,49	94,65	160	170
17T05072	T 5 - 72 AL **	72	114,59	113,75	160	170
17T05080	T 5 - 80 AL **	80	127,32	126,48	160	170
17T05090	T 5 - 90 AL **	90	143,24	142,40	160	170
17T05100	T 5 - 100 AL **	100	159,15	158,31	160	170

** To be sold out.
 Zur Abführung.
 Jusqu'à l'épuisement du stock.
 Hasta el agotamiento del stock.

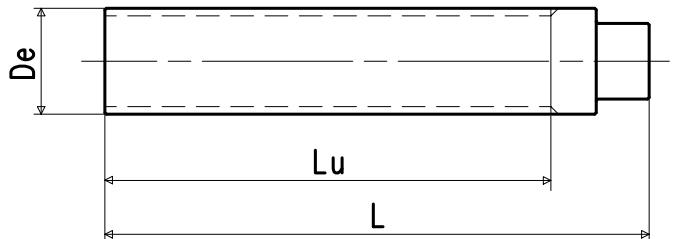


Timing bars metric pitch T
Zahnstangen metrische T Teilung
Barreaux dentés pas métrique T
Barras dentadas paso métrico T

Type of material - Werkstoff - Type de matière - Tipo de material:

AL = aluminium BS 6082 and can be subjected to the anodic treatment.
 Aluminium DIN Al Mg Si 1 hergestellt und sind für die Anodenoxydation geeignet.
 aluminium NF 6082, apte au traitement onodique.
 aluminio DIN Al Mg Si 1, apto para la oxydación anódica.

ST = steel UNI C 40
 Stahl UNI C 40
 acier UNI C 40
 acero UNI C 40



(77) T 5

Pitch - Teilung - Pas - Paso 5 mm

Item number Codierung Code Código	Designation Bezeichnung Désignation Referencia	N. of teeth Anzahl der Zähne Nombre de dents Cantidad de dientes	Dp mm	De mm	Lu mm	L mm
77T05010	10 T 5-125 AL	10	15,92	15,05	125	145
77T05010X	10 T 5-125 ST	10	15,92	15,05	125	145
77T05011	11 T 5-125 AL	11	17,51	16,65	125	145
77T05011X	11 T 5-125 ST	11	17,51	16,65	125	145
77T05012	12 T 5-175 AL	12	19,10	18,25	175	190
77T05012X	12 T 5-175 ST	12	19,10	18,25	175	190
77T05013	13 T 5-175 AL	13	20,69	19,85	175	190
77T05013X	13 T 5-175 ST	13	20,69	19,85	175	190
77T05014	14 T 5-175 AL	14	22,28	21,45	175	190
77T05014X	14 T 5-175 ST	14	22,28	21,45	175	190
77T05015	15 T 5-175 AL	15	23,87	23,05	175	190
77T05015X	15 T 5-175 ST	15	23,87	23,05	175	190
77T05016	16 T 5-175 AL	16	25,46	24,60	175	190
77T05016X	16 T 5-175 ST	16	25,46	24,60	175	190
77T05017	17 T 5-200 AL	17	27,06	26,20	200	210
77T05017X	17 T 5-200 ST	17	27,06	26,20	200	210
77T05018	18 T 5-200 AL	18	28,65	27,80	200	210
77T05018X	18 T 5-200 ST	18	28,65	27,80	200	210
77T05019	19 T 5-200 AL	19	30,24	29,40	200	210
77T05019X	19 T 5-200 ST	19	30,24	29,40	200	210
77T05020	20 T 5-200 AL	20	31,83	31,00	200	210
77T05020X	20 T 5-200 ST	20	31,83	31,00	200	210
77T05021	21 T 5-200 AL	21	33,42	32,70	200	210
77T05021X	21 T 5-200 ST	21	33,42	32,70	200	210
77T05022	22 T 5-200 AL	22	35,01	34,25	200	210
77T05022X	22 T 5-200 ST	22	35,01	34,25	200	210
77T05023	23 T 5-200 AL	23	36,61	35,85	200	210
77T05023X	23 T 5-200 ST	23	36,61	35,85	200	210
77T05024	24 T 5-200 AL	24	38,20	37,40	200	210
77T05024X	24 T 5-200 ST	24	38,20	37,40	200	210
77T05025	25 T 5-200 AL	25	39,79	39,00	200	210
77T05025X	25 T 5-200 ST	25	39,79	39,00	200	210
77T05026	26 T 5-200 AL	26	41,38	40,60	200	210
77T05026X	26 T 5-200 ST	26	41,38	40,60	200	210
77T05027	27 T 5-200 AL	27	42,97	42,20	200	210
77T05027X	27 T 5-200 ST	27	42,97	42,20	200	210
77T05028	28 T 5-200 AL	28	44,56	43,75	200	210
77T05028X	28 T 5-200 ST	28	44,56	43,75	200	210
77T05029	29 T 5-200 AL	29	46,15	45,35	200	200
77T05029X	29 T 5-200 ST	29	46,15	45,35	200	200
77T05030	30 T 5-200 AL	30	47,75	46,95	200	200
77T05030X	30 T 5-200 ST	30	47,75	46,95	200	200
77T05032	32 T 5-200 AL	32	50,93	50,10	200	200
77T05032X	32 T 5-200 ST	32	50,93	50,10	200	200
77T05034	34 T 5-200 AL	34	54,11	53,25	200	200

Item number Codierung Code Código	Designation Bezeichnung Désignation Referencia	N. of teeth Anzahl der Zähne Nombre de dents Cantidad de dientes	Dp mm	De mm	Lu mm	L mm
77T05034X	34 T 5-200 ST	34	54,11	53,25	200	200
77T05035	35 T 5-200 AL	35	55,70	54,85	200	200
77T05035X	35 T 5-200 ST	35	55,70	54,85	200	200
77T05036	36 T 5-200 AL	36	57,30	56,45	200	200
77T05036X	36 T 5-200 ST	36	57,30	56,45	200	200
77T05037	37 T 5-200 AL	37	58,89	58,06	200	200
77T05037X	37 T 5-200 ST	37	58,89	58,06	200	200
77T05038	38 T 5-200 AL	38	60,48	59,65	200	200
77T05038X	38 T 5-200 ST	38	60,48	59,65	200	200
77T05040	40 T 5-200 AL	40	63,66	62,85	200	200
77T05040X	40 T 5-200 ST	40	63,66	62,85	200	200
77T05042	42 T 5-200 AL	42	66,85	66,00	200	200
77T05042X	42 T 5-200 ST	42	66,85	66,00	200	200
77T05044	44 T 5-200 AL	44	70,03	69,20	200	200
77T05044X	44 T 5-200 ST	44	70,03	69,20	200	200
77T05045	45 T 5-200 AL	45	71,62	70,80	200	200
77T05045X	45 T 5-200 ST	45	71,62	70,80	200	200
77T05046	46 T 5-200 AL	46	73,21	72,40	200	200
77T05046X	46 T 5-200 ST	46	73,21	72,40	200	200
77T05048	48 T 5-200 AL	48	76,39	75,55	200	200
77T05048X	48 T 5-200 ST	48	76,39	75,55	200	200
77T05050	50 T 5-200 AL	50	79,58	78,75	200	200
77T05050X	50 T 5-200 ST	50	79,58	78,75	200	200
77T05060	60 T 5-200 AL	60	95,49	94,65	200	200
77T05060X	60 T 5-200 ST	60	95,49	94,65	200	200
77T05072	72 T 5-200 AL	72	114,59	113,75	200	200
77T05072X	72 T 5-200 ST	72	114,59	113,75	200	220
77T05080	80 T 5-200 AL	80	127,32	126,48	200	200
77T05080X	80 T 5-200 ST	80	127,32	126,48	200	220
77T05090	90 T 5-200 AL	90	143,24	142,40	200	200
77T05090X	90 T 5-200 ST	90	143,24	142,40	200	220
77T05100	100 T 5-200 AL	100	159,15	158,31	200	200
77T05100X	100 T 5-200 ST	100	159,15	158,31	200	220

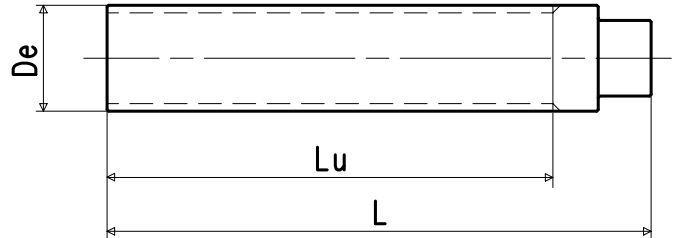


Timing bars metric pitch T
Zahnstangen metrische T Teilung
Barreaux dentés pas métrique T
Barras dentadas paso métrico T

Type of material - Werkstoff - Type de matière - Tipo de material:

AL = aluminium BS 6082 and can be subjected to the anodic treatment.
 Aluminium DIN Al Mg Si 1 hergestellt und sind für die Anodenoxydation geeignet.
 aluminium NF 6082, apte au traitement onodique.
 aluminio DIN Al Mg Si 1, apto para la oxydación anódica.

ST = steel UNI C 40
 Stahl UNI C 40
 acier UNI C 40
 acero UNI C 40



(17) T 10

Pitch - Teilung - Pas - Paso 10 mm

Item number Codierung Code Código	Designation Bezeichnung Désignation Referencia	N. of teeth Anzahl der Zähne Nombre de dents Cantidad de dientes	Dp mm	De mm	Lu mm	L mm
17T10010	T 10 - 10 AL **	10	31,83	29,98	140	150
17T10011	T 10 - 11 AL **	11	35,01	33,17	160	170
17T10012	T 10 - 12 AL **	12	38,19	36,35	160	170
17T10013	T 10 - 13 AL **	13	41,38	39,50	160	170
17T10014	T 10 - 14 AL **	14	44,56	42,70	160	170
17T10015	T 10 - 15 AL **	15	47,74	45,90	160	170
17T10016	T 10 - 16 AL **	16	50,92	49,05	160	170
17T10017	T 10 - 17 AL **	17	54,11	52,25	160	170
17T10018	T 10 - 18 AL **	18	57,29	55,45	160	170
17T10019	T 10 - 19 AL **	19	60,48	58,60	160	170
17T10020	T 10 - 20 AL **	20	63,66	61,80	160	170
17T10021	T 10 - 21 AL **	21	66,84	65,00	160	170
17T10022	T 10 - 22 AL **	22	70,02	68,15	160	170
17T10023	T 10 - 23 AL **	23	73,21	71,35	160	170
17T10024	T 10 - 24 AL **	24	76,39	74,55	160	170
17T10026	T 10 - 26 AL **	26	82,76	80,90	160	170
17T10028	T 10 - 28 AL **	28	89,12	87,25	160	170
17T10030	T 10 - 30 AL **	30	95,49	93,65	160	170
17T10032	T 10 - 32 AL **	32	101,85	100,00	160	170
17T10034	T 10 - 34 AL **	34	108,22	106,40	160	170
17T10036	T 10 - 36 AL **	36	114,59	112,75	160	170
17T10038	T 10 - 38 AL **	38	120,95	119,10	160	170
17T10040	T 10 - 40 AL **	40	127,32	125,45	160	170
17T10045	T 10 - 45 AL **	45	143,24	141,40	160	170
17T10048	T 10 - 48 AL **	48	152,78	150,95	160	170
17T10060	T 10 - 60 AL **	60	190,99	189,10	160	170
17T10072	T 10 - 72 AL **	72	229,18	227,29	160	170

** To be sold out.
 Zur Abführung.
 Jusqu'à l'épuisement du stock.
 Hasta el agotamiento del stock.

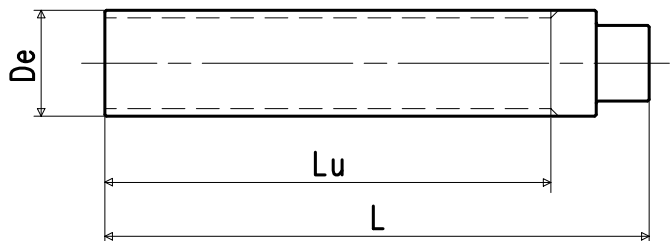


Timing bars metric pitch T
Zahnstangen metrische T Teilung
Barreaux dentés pas métrique T
Barras dentadas paso métrico T

Type of material - Werkstoff - Type de matière - Tipo de material:

AL = aluminium BS 6082 and can be subjected to the anodic treatment.
 Aluminium DIN Al Mg Si 1 hergestellt und sind für die Anodenoxydation geeignet.
 aluminium NF 6082, apte au traitement onodique.
 aluminio DIN Al Mg Si 1, apto para la oxydación anódica.

ST = steel UNI C 40
 Stahl UNI C 40
 acier UNI C 40
 acero UNI C 40



(77) T 10

Pitch - Teilung - Pas - Paso 10 mm

Item number Codierung Code Código	Designation Bezeichnung Désignation Referencia	N. of teeth Anzahl der Zähne Nombre de dents Cantidad de dientes	Dp mm	De mm	Lu mm	L mm
77T10010	10 T10-200 AL	10	31,83	29,98	200	210
77T10010X	10 T10-200 ST	10	31,83	29,98	200	210
77T10011	11 T10-200 AL	11	35,01	33,16	200	210
77T10011X	11 T10-200 ST	11	35,01	33,16	200	210
77T10012	12 T10-200 AL	12	38,20	36,35	200	210
77T10012X	12 T10-200 ST	12	38,20	36,35	200	210
77T10013	13 T10-200 AL	13	41,38	39,50	200	210
77T10013X	13 T10-200 ST	13	41,38	39,50	200	210
77T10014	14 T10-200 AL	14	44,56	42,70	200	210
77T10014X	14 T10-200 ST	14	44,56	42,70	200	210
77T10015	15 T10-200 AL	15	47,75	45,90	200	200
77T10015X	15 T10-200 ST	15	47,75	45,90	200	200
77T10016	16 T10-200 AL	16	50,93	49,05	200	200
77T10016X	16 T10-200 ST	16	50,93	49,05	200	200
77T10017	17 T10-200 AL	17	54,11	52,25	200	200
77T10017X	17 T10-200 ST	17	54,11	52,25	200	200
77T10018	18 T10-200 AL	18	57,30	55,45	200	200
77T10018X	18 T10-200 ST	18	57,30	55,45	200	200
77T10019	19 T10-200 AL	19	60,48	58,60	200	200
77T10019X	19 T10-200 ST	19	60,48	58,60	200	200
77T10020	20 T10-200 AL	20	63,66	61,80	200	200
77T10020X	20 T10-200 ST	20	63,66	61,80	200	200
77T10021	21 T10-200 AL	21	66,85	65,00	200	200
77T10021X	21 T10-200 ST	21	66,85	65,00	200	200
77T10022	22 T10-200 AL	22	70,03	68,15	200	200
77T10022X	22 T10-200 ST	22	70,03	68,15	200	200
77T10023	23 T10-200 AL	23	73,21	71,35	200	200
77T10023X	23 T10-200 ST	23	73,21	71,35	200	200
77T10024	24 T10-200 AL	24	76,39	74,55	200	200
77T10024X	24 T10-200 ST	24	76,39	74,55	200	200
77T10026	26 T10-200 AL	26	82,76	80,90	200	200
77T10026X	26 T10-200 ST	26	82,76	80,90	200	200
77T10028	28 T10-200 AL	28	89,13	87,25	200	200
77T10028X	28 T10-200 ST	28	89,13	87,25	200	200
77T10030	30 T10-200 AL	30	95,49	93,65	200	200
77T10030X	30 T10-200 ST	30	95,49	93,65	200	200
77T10032	32 T10-200 AL	32	101,86	100,00	200	200
77T10032X	32 T10-200 ST	32	101,86	100,00	200	200
77T10034	34 T10-200 AL	34	108,23	106,40	200	200
77T10034X	34 T10-200 ST	34	108,23	106,40	200	220
77T10036	36 T10-200 AL	36	114,59	112,75	200	200
77T10036X	36 T10-200 ST	36	114,59	112,75	200	220
77T10038	38 T10-200 AL	38	120,96	119,10	200	200
77T10038X	38 T10-200 ST	38	120,96	119,10	200	220
77T10040	40 T10-200 AL	40	127,32	125,45	200	200

Item number Codierung Code Código	Designation Bezeichnung Désignation Referencia	N. of teeth Anzahl der Zähne Nombre de dents Cantidad de dientes	Dp mm	De mm	Lu mm	L mm
77T10040X	40 T10-200 ST	40	127,32	125,45	200	220
77T10045	45 T10-200 AL	45	143,24	141,40	200	200
77T10045X	45 T10-200 ST	45	143,24	141,40	200	220
77T10048	48 T10-200 AL	48	152,79	150,95	200	200
77T10048X	48 T10-200 ST	48	152,79	150,95	200	220
77T10060	60 T10-200 AL	60	190,99	189,10	200	220
77T10060X	60 T10-200 ST	60	190,99	189,10	200	220
77T10072	72 T10-200 AL	72	229,18	227,29	200	220
77T10072X	72 T10-200 ST	72	229,18	227,29	200	220

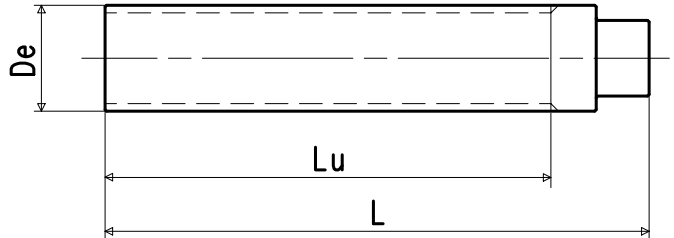


Timing bars metric pitch AT
Zahnstangen metrische AT Teilung
Barreaux dentés pas métrique AT
Barras dentadas paso métrico AT

Type of material - Werkstoff - Type de matière - Tipo de material:

AL = aluminium BS 6082 and can be subjected to the anodic treatment.
 Aluminium DIN Al Mg Si 1 hergestellt und sind für die Anodenoxydation geeignet.
 aluminium NF 6082, apte au traitement onodique.
 aluminio DIN Al Mg Si 1, apto para la oxydación anódica.

ST = steel UNI C 40
 Stahl UNI C 40
 acier UNI C 40
 acero UNI C 40



(17) AT 5

Pitch - Teilung - Pas - Paso 5 mm

Item number Codierung Code Código	Designation Bezeichnung Désignation Referencia	N. of teeth Anzahl der Zähne Nombre de dents Cantidad de dientes	Dp mm	De mm	Lu mm	L mm
17AT05012	AT 5 - 12 AL **	12	19,09	17,85	125	150
17AT05013	AT 5 - 13 AL **	13	20,69	19,45	125	150
17AT05014	AT 5 - 14 AL **	14	22,28	21,05	132	150
17AT05015	AT 5 - 15 AL **	15	23,87	22,65	132	150
17AT05016	AT 5 - 16 AL **	16	25,46	24,20	140	150
17AT05017	AT 5 - 17 AL **	17	27,05	25,80	140	150
17AT05018	AT 5 - 18 AL **	18	28,64	27,40	140	150
17AT05019	AT 5 - 19 AL **	19	30,23	29,00	140	150
17AT05020	AT 5 - 20 AL **	20	31,83	30,60	160	170
17AT05021	AT 5 - 21 AL **	21	33,42	32,30	160	170
17AT05022	AT 5 - 22 AL **	22	35,01	33,85	160	170
17AT05023	AT 5 - 23 AL **	23	36,60	35,45	160	170
17AT05024	AT 5 - 24 AL **	24	38,19	37,00	160	170
17AT05025	AT 5 - 25 AL **	25	39,78	38,60	160	170
17AT05026	AT 5 - 26 AL **	26	41,38	40,20	160	170
17AT05027	AT 5 - 27 AL **	27	42,97	41,80	160	170
17AT05028	AT 5 - 28 AL **	28	44,56	43,35	160	170
17AT05029	AT 5 - 29 AL **	29	46,15	44,95	160	170
17AT05030	AT 5 - 30 AL **	30	47,74	46,55	160	170
17AT05031	AT 5 - 31 AL **	31	49,34	47,75	160	170
17AT05032	AT 5 - 32 AL **	32	50,92	49,70	160	170
17AT05033	AT 5 - 33 AL **	33	52,52	50,90	160	170
17AT05034	AT 5 - 34 AL **	34	54,11	52,45	160	170
17AT05035	AT 5 - 35 AL **	35	55,70	54,45	160	170
17AT05036	AT 5 - 36 AL **	36	57,29	56,05	160	170
17AT05038	AT 5 - 38 AL **	38	60,47	59,25	160	170
17AT05040	AT 5 - 40 AL **	40	63,66	62,45	160	170
17AT05042	AT 5 - 42 AL **	42	66,84	65,60	160	170
17AT05044	AT 5 - 44 AL **	44	70,03	68,80	160	170
17AT05045	AT 5 - 45 AL **	45	71,62	70,40	160	170
17AT05046	AT 5 - 46 AL **	46	73,21	72,00	160	170
17AT05048	AT 5 - 48 AL **	48	76,39	75,15	160	170
17AT05050	AT 5 - 50 AL **	50	79,57	78,35	160	170
17AT05052	AT 5 - 52 AL **	52	82,76	81,15	160	170
17AT05054	AT 5 - 54 AL **	54	85,94	84,30	160	170
17AT05055	AT 5 - 55 AL **	55	87,54	85,90	160	170
17AT05056	AT 5 - 56 AL **	56	86,13	87,50	160	170
17AT05058	AT 5 - 58 AL **	58	92,31	90,70	160	170
17AT05060	AT 5 - 60 AL **	60	95,49	94,25	160	170
17AT05062	AT 5 - 62 AL **	62	98,68	97,05	160	170
17AT05064	AT 5 - 64 AL **	64	101,86	100,25	160	170
17AT05065	AT 5 - 65 AL **	65	103,45	101,85	160	170
17AT05070	AT 5 - 70 AL **	70	111,41	109,80	160	170
17AT05072	AT 5 - 72 AL **	72	114,59	113,35	160	170

** To be sold out.
 Zur Abführung.
 Jusqu'à l'épuisement du stock.
 Hasta el agotamiento del stock.

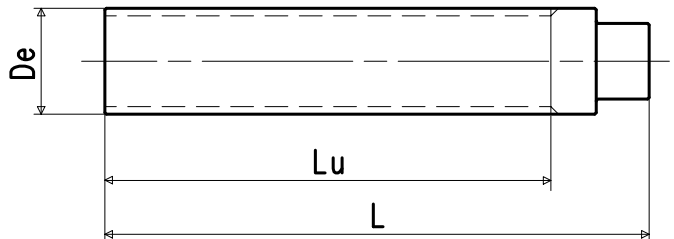


Timing bars metric pitch AT
Zahnstangen metrische AT Teilung
Barreaux dentés pas métrique AT
Barras dentadas paso métrico AT

Type of material - Werkstoff - Type de matière - Tipo de material:

AL = aluminium BS 6082 and can be subjected to the anodic treatment.
 Aluminium DIN Al Mg Si 1 hergestellt und sind für die Anodenoxydation geeignet.
 aluminium NF 6082, apte au traitement onodique.
 aluminio DIN Al Mg Si 1, apto para la oxydación anódica.

ST = steel UNI C 40
 Stahl UNI C 40
 acier UNI C 40
 acero UNI C 40



(77) AT 5

Pitch - Teilung - Pas - Paso 5 mm

Item number Codierung Code Código	Designation Bezeichnung Désignation Referencia	N. of teeth Anzahl der Zähne Nombre de dents Cantidad de dientes	Dp mm	De mm	Lu mm	L mm
77AT05012	12 AT 5-175 AL	12	19,10	17,85	175	190
77AT05012X	12 AT 5-175 ST	12	19,10	17,85	175	190
77AT05013	13 AT 5-175 AL	13	20,69	19,45	175	190
77AT05013X	13 AT 5-175 ST	13	20,69	19,45	175	190
77AT05014	14 AT 5-175 AL	14	22,28	21,05	175	190
77AT05014X	14 AT 5-175 ST	14	22,28	21,05	175	190
77AT05015	15 AT 5-175 AL	15	23,87	22,65	175	190
77AT05015X	15 AT 5-175 ST	15	23,87	22,65	175	190
77AT05016	16 AT 5-175 AL	16	25,46	24,20	175	190
77AT05016X	16 AT 5-175 ST	16	25,46	24,20	175	190
77AT05017	17 AT 5-200 AL	17	27,06	25,80	200	210
77AT05017X	17 AT 5-200 ST	17	27,06	25,80	200	210
77AT05018	18 AT 5-200 AL	18	28,65	27,40	200	210
77AT05018X	18 AT 5-200 ST	18	28,65	27,40	200	210
77AT05019	19 AT 5-200 AL	19	30,24	29,00	200	210
77AT05019X	19 AT 5-200 ST	19	30,24	29,00	200	210
77AT05020	20 AT 5-200 AL	20	31,83	30,60	200	210
77AT05020X	20 AT 5-200 ST	20	31,83	30,60	200	210
77AT05021	21 AT 5-200 AL	21	33,42	32,30	200	210
77AT05021X	21 AT 5-200 ST	21	33,42	32,30	200	210
77AT05022	22 AT 5-200 AL	22	35,01	33,85	200	210
77AT05022X	22 AT 5-200 ST	22	35,01	33,85	200	210
77AT05023	23 AT 5-200 AL	23	36,61	35,45	200	210
77AT05023X	23 AT 5-200 ST	23	36,61	35,45	200	210
77AT05024	24 AT 5-200 AL	24	38,20	37,00	200	210
77AT05024X	24 AT 5-200 ST	24	38,20	37,00	200	210
77AT05025	25 AT 5-200 AL	25	39,79	38,60	200	210
77AT05025X	25 AT 5-200 ST	25	39,79	38,60	200	210
77AT05026	26 AT 5-200 AL	26	41,38	40,20	200	210
77AT05026X	26 AT 5-200 ST	26	41,38	40,20	200	210
77AT05027	27 AT 5-200 AL	27	42,97	41,80	200	210
77AT05027X	27 AT 5-200 ST	27	42,97	41,80	200	210
77AT05028	28 AT 5-200 AL	28	44,56	43,35	200	210
77AT05028X	28 AT 5-200 ST	28	44,56	43,35	200	210
77AT05029	29 AT 5-200 AL	29	46,15	44,95	200	200
77AT05029X	29 AT 5-200 ST	29	46,15	44,95	200	200
77AT05030	30 AT 5-200 AL	30	47,75	46,55	200	200
77AT05030X	30 AT 5-200 ST	30	47,75	46,55	200	200
77AT05031	31 AT 5-200 AL	31	49,34	48,15	200	200
77AT05031X	31 AT 5-200 ST	31	49,34	48,15	200	200
77AT05032	32 AT 5-200 AL	32	50,93	49,70	200	200
77AT05032X	32 AT 5-200 ST	32	50,93	49,70	200	200
77AT05033	33 AT 5-200 AL	33	52,52	51,30	200	200
77AT05033X	33 AT 5-200 ST	33	52,52	51,30	200	200
77AT05034	34 AT 5-200 AL	34	54,11	52,85	200	200

Item number Codierung Code Código	Designation Bezeichnung Désignation Referencia	N. of teeth Anzahl der Zähne Nombre de dents Cantidad de dientes	Dp mm	De mm	Lu mm	L mm
77AT05034X	34 AT 5-200 ST	34	54,11	52,85	200	200
77AT05035	35 AT 5-200 AL	35	55,70	54,45	200	200
77AT05035X	35 AT 5-200 ST	35	55,70	54,45	200	200
77AT05036	36 AT 5-200 AL	36	57,30	56,05	200	200
77AT05036X	36 AT 5-200 ST	36	57,30	56,05	200	200
77AT05038	38 AT 5-200 AL	38	60,48	59,25	200	200
77AT05038X	38 AT 5-200 ST	38	60,48	59,25	200	200
77AT05040	40 AT 5-200 AL	40	63,66	62,45	200	200
77AT05040X	40 AT 5-200 ST	40	63,66	62,45	200	200
77AT05042	42 AT 5-200 AL	42	66,85	65,60	200	200
77AT05042X	42 AT 5-200 ST	42	66,85	65,60	200	200
77AT05044	44 AT 5-200 AL	44	70,03	68,80	200	200
77AT05044X	44 AT 5-200 ST	44	70,03	68,80	200	200
77AT05045	45 AT 5-200 AL	45	71,62	70,40	200	200
77AT05045X	45 AT 5-200 ST	45	71,62	70,40	200	200
77AT05046	46 AT 5-200 AL	46	73,21	72,00	200	200
77AT05046X	46 AT 5-200 ST	46	73,21	72,00	200	200
77AT05048	48 AT 5-200 AL	48	76,39	75,15	200	200
77AT05048X	48 AT 5-200 ST	48	76,39	75,15	200	200
77AT05050	50 AT 5-200 AL	50	79,58	78,35	200	200
77AT05050X	50 AT 5-200 ST	50	79,58	78,35	200	200
77AT05052	52 AT 5-200 AL	52	82,76	81,55	200	200
77AT05052X	52 AT 5-200 ST	52	82,76	81,55	200	200
77AT05054	54 AT 5-200 AL	54	85,94	84,70	200	200
77AT05054X	54 AT 5-200 ST	54	85,94	84,70	200	200
77AT05055	55 AT 5-200 AL	55	87,54	86,30	200	200
77AT05055X	55 AT 5-200 ST	55	87,54	86,30	200	200
77AT05056	56 AT 5-200 AL	56	89,13	87,90	200	200
77AT05056X	56 AT 5-200 ST	56	89,13	87,90	200	200
77AT05058	58 AT 5-200 AL	58	92,31	91,10	200	200
77AT05058X	58 AT 5-200 ST	58	92,31	91,10	200	200
77AT05060	60 AT 5-200 AL	60	95,49	94,25	200	200
77AT05060X	60 AT 5-200 ST	60	95,49	94,25	200	200
77AT05062	62 AT 5-200 AL	62	98,68	97,45	200	200
77AT05062X	62 AT 5-200 ST	62	98,68	97,45	200	200
77AT05064	64 AT 5-200 AL	64	101,86	100,65	200	200
77AT05064X	64 AT 5-200 ST	64	101,86	100,65	200	200
77AT05065	65 AT 5-200 AL	65	103,45	102,25	200	200
77AT05065X	65 AT 5-200 ST	65	103,45	102,25	200	220
77AT05070	70 AT 5-200 AL	70	111,41	110,20	200	200
77AT05070X	70 AT 5-200 ST	70	111,41	110,20	200	220
77AT05072	72 AT 5-200 AL	72	114,59	113,35	200	200
77AT05072X	72 AT 5-200 ST	72	114,59	113,35	200	220

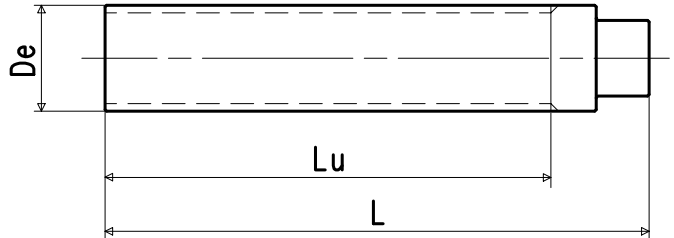


Timing bars metric pitch AT
Zahnstangen metrische AT Teilung
Barreaux dentés pas métrique AT
Barras dentadas paso métrico AT

Type of material - Werkstoff - Type de matière - Tipo de material:

AL = aluminium BS 6082 and can be subjected to the anodic treatment.
 Aluminium DIN Al Mg Si 1 hergestellt und sind für die Anodenoxydation geeignet.
 aluminium NF 6082, apte au traitement onodique.
 aluminio DIN Al Mg Si 1, apto para la oxydación anódica.

ST = steel UNI C 40
 Stahl UNI C 40
 acier UNI C 40
 acero UNI C 40



(17) AT 10

Pitch - Teilung - Pas - Paso 10 mm

Item number Codierung Code Código	Designation Bezeichnung Désignation Referencia	N. of teeth Anzahl der Zähne Nombre de dents Cantidad de dientes	Dp mm	De mm	Lu mm	L mm
17AT10014	AT10 - 14 AL **	14	44,56	42,70	160	170
17AT10015	AT10 - 15 AL **	15	47,74	45,90	160	170
17AT10016	AT10 - 16 AL **	16	50,92	49,05	160	170
17AT10017	AT10 - 17 AL **	17	54,11	52,25	160	170
17AT10018	AT10 - 18 AL **	18	57,29	55,45	160	170
17AT10019	AT10 - 19 AL **	19	60,48	58,60	160	170
17AT10020	AT10 - 20 AL **	20	63,66	61,80	160	170
17AT10021	AT10 - 21 AL **	21	66,84	65,00	160	170
17AT10022	AT10 - 22 AL **	22	70,02	68,15	160	170
17AT10023	AT10 - 23 AL **	23	73,21	71,35	160	170
17AT10024	AT10 - 24 AL **	24	76,39	74,55	160	170
17AT10025	AT10 - 25 AL **	25	79,58	77,70	160	170
17AT10026	AT10 - 26 AL **	26	82,76	80,90	160	170
17AT10027	AT10 - 27 AL **	27	85,94	84,10	160	170
17AT10028	AT10 - 28 AL **	28	89,12	87,25	160	170
17AT10029	AT10 - 29 AL **	29	92,31	90,47	160	170
17AT10030	AT10 - 30 AL **	30	95,49	93,65	160	170
17AT10031	AT10 - 31 AL **	31	98,68	96,80	160	170
17AT10032	AT10 - 32 AL **	32	101,85	100,00	160	170
17AT10033	AT10 - 33 AL **	33	105,04	103,20	160	170
17AT10034	AT10 - 34 AL **	34	108,22	106,40	160	170
17AT10035	AT10 - 35 AL **	35	111,41	109,55	160	170
17AT10036	AT10 - 36 AL **	36	114,59	112,75	160	170
17AT10037	AT10 - 37 AL **	37	117,78	115,90	160	170
17AT10038	AT10 - 38 AL **	38	120,95	119,10	160	170
17AT10040	AT10 - 40 AL **	40	127,32	125,45	160	170
17AT10041	AT10 - 41 AL **	41	128,65	128,65	160	170
17AT10042	AT10 - 42 AL **	42	133,69	131,85	160	170
17AT10044	AT10 - 44 AL **	44	140,06	138,20	160	170
17AT10045	AT10 - 45 AL **	45	143,24	141,40	160	170
17AT10046	AT10 - 46 AL **	46	146,62	144,55	160	170
17AT10048	AT10 - 48 AL **	48	152,78	150,95	160	170
17AT10050	AT10 - 50 AL **	50	159,15	157,30	160	170
17AT10051	AT10 - 51 AL **	51	162,34	160,50	160	170
17AT10052	AT10 - 52 AL **	52	165,52	163,65	160	170
17AT10054	AT10 - 54 AL **	54	171,89	170,05	160	170
17AT10055	AT10 - 55 AL **	55	175,07	173,20	160	170
17AT10056	AT10 - 56 AL **	56	178,25	176,40	160	170
17AT10057	AT10 - 57 AL **	57	181,44	179,60	160	170
17AT10058	AT10 - 58 AL **	58	184,62	182,75	160	170
17AT10059	AT10 - 59 AL **	59	187,80	185,95	160	170
17AT10060	AT10 - 60 AL **	60	190,99	189,10	160	170
17AT10062	AT10 - 62 AL **	62	197,35	195,50	160	170
17AT10070	AT10 - 70 AL **	70	222,82	220,95	160	170
17AT10075	AT10 - 75 AL **	75	238,73	236,90	160	170

** To be sold out.
 Zur Abführung.
 Jusqu'à l'épuisement du stock.
 Hasta el agotamiento del stock.

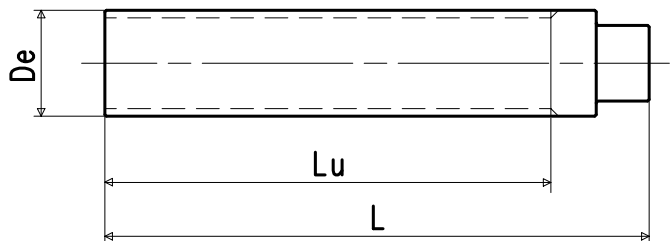


Timing bars metric pitch AT
Zahnstangen metrische AT Teilung
Barreaux dentés pas métrique AT
Barras dentadas paso métrico AT

Type of material - Werkstoff - Type de matière - Tipo de material:

AL = aluminium BS 6082 and can be subjected to the anodic treatment.
 Aluminium DIN Al Mg Si 1 hergestellt und sind für die Anodenoxydation geeignet.
 aluminium NF 6082, apte au traitement onodique.
 aluminio DIN Al Mg Si 1, apto para la oxydación anódica.

ST = steel UNI C 40
 Stahl UNI C 40
 acier UNI C 40
 acero UNI C 40



(77) AT 10

Pitch - Teilung - Pas - Paso 10 mm

Item number Codierung Code Código	Designation Bezeichnung Désignation Referencia	N. of teeth Anzahl der Zähne Nombre de dents Cantidad de dientes	Dp mm	De mm	Lu mm	L mm
77AT10014	14 AT10-200 AL	14	44,56	42,70	200	210
77AT10014X	14 AT10-200 ST	14	44,56	42,70	200	210
77AT10015	15 AT10-200 AL	15	47,75	45,90	200	200
77AT10015X	15 AT10-200 ST	15	47,75	45,90	200	200
77AT10016	16 AT10-200 AL	16	50,93	49,05	200	200
77AT10016X	16 AT10-200 ST	16	50,93	49,05	200	200
77AT10017	17 AT10-200 AL	17	54,11	52,25	200	200
77AT10017X	17 AT10-200 ST	17	54,11	52,25	200	200
77AT10018	18 AT10-200 AL	18	57,30	55,45	200	200
77AT10018X	18 AT10-200 ST	18	57,30	55,45	200	200
77AT10019	19 AT10-200 AL	19	60,48	58,60	200	200
77AT10019X	19 AT10-200 ST	19	60,48	58,60	200	200
77AT10020	20 AT10-200 AL	20	63,66	61,80	200	200
77AT10020X	20 AT10-200 ST	20	63,66	61,80	200	200
77AT10021	21 AT10-200 AL	21	66,85	65,00	200	200
77AT10021X	21 AT10-200 ST	21	66,85	65,00	200	200
77AT10022	22 AT10-200 AL	22	70,03	68,15	200	200
77AT10022X	22 AT10-200 ST	22	70,03	68,15	200	200
77AT10023	23 AT10-200 AL	23	73,21	71,35	200	200
77AT10023X	23 AT10-200 ST	23	73,21	71,35	200	200
77AT10024	24 AT10-200 AL	24	76,39	74,55	200	200
77AT10024X	24 AT10-200 ST	24	76,39	74,55	200	200
77AT10025	25 AT10-200 AL	25	79,58	77,70	200	200
77AT10025X	25 AT10-200 ST	25	79,58	77,70	200	200
77AT10026	26 AT10-200 AL	26	82,76	80,90	200	200
77AT10026X	26 AT10-200 ST	26	82,76	80,90	200	200
77AT10027	27 AT10-200 AL	27	85,94	84,10	200	200
77AT10027X	27 AT10-200 ST	27	85,94	84,10	200	200
77AT10028	28 AT10-200 AL	28	89,13	87,25	200	200
77AT10028X	28 AT10-200 ST	28	89,13	87,25	200	200
77AT10029	29 AT10-200 AL	29	92,31	90,47	200	200
77AT10029X	29 AT10-200 ST	29	92,31	90,47	200	200
77AT10030	30 AT10-200 AL	30	95,49	93,65	200	200
77AT10030X	30 AT10-200 ST	30	95,49	93,65	200	200
77AT10031	31 AT10-200 AL	31	98,68	96,80	200	200
77AT10031X	31 AT10-200 ST	31	98,68	96,80	200	200
77AT10032	32 AT10-200 AL	32	101,86	100,00	200	200
77AT10032X	32 AT10-200 ST	32	101,86	100,00	200	200
77AT10033	33 AT10-200 AL	33	105,04	103,20	200	200
77AT10033X	33 AT10-200 ST	33	105,04	103,20	200	220
77AT10034	34 AT10-200 AL	34	108,23	106,40	200	200
77AT10034X	34 AT10-200 ST	34	108,23	106,40	200	220
77AT10035	35 AT10-200 AL	35	111,41	109,55	200	200
77AT10035X	35 AT10-200 ST	35	111,41	109,55	200	220
77AT10036	36 AT10-200 AL	36	114,59	112,75	200	200

Item number Codierung Code Código	Designation Bezeichnung Désignation Referencia	N. of teeth Anzahl der Zähne Nombre de dents Cantidad de dientes	Dp mm	De mm	Lu mm	L mm
77AT10036X	36 AT10-200 ST	36	114,59	112,75	200	220
77AT10037	37 AT10-200 AL	37	117,77	115,90	200	200
77AT10037X	37 AT10-200 ST	37	117,77	115,90	200	220
77AT10038	38 AT10-200 AL	38	120,96	119,10	200	200
77AT10038X	38 AT10-200 ST	38	120,96	119,10	200	220
77AT10040	40 AT10-200 AL	40	127,32	125,45	200	200
77AT10040X	40 AT10-200 ST	40	127,32	125,45	200	220
77AT10041	41 AT10-200 AL	41	130,51	128,65	200	200
77AT10041X	41 AT10-200 ST	41	130,51	128,65	200	220
77AT10042	42 AT10-200 AL	42	133,69	131,85	200	200
77AT10042X	42 AT10-200 ST	42	133,69	131,85	200	220
77AT10044	44 AT10-200 AL	44	140,06	138,20	200	200
77AT10044X	44 AT10-200 ST	44	140,06	138,20	200	220
77AT10045	45 AT10-200 AL	45	143,24	141,40	200	200
77AT10045X	45 AT10-200 ST	45	143,24	141,40	200	220
77AT10046	46 AT10-200 AL	46	146,42	144,55	200	200
77AT10046X	46 AT10-200 ST	46	146,42	144,55	200	220
77AT10048	48 AT10-200 AL	48	152,79	150,95	200	200
77AT10048X	48 AT10-200 ST	48	152,79	150,95	200	220
77AT10050	50 AT10-200 AL	50	159,15	157,30	200	200
77AT10050X	50 AT10-200 ST	50	159,15	157,30	200	220
77AT10051	51 AT10-200 AL	51	162,34	160,50	200	200
77AT10051X	51 AT10-200 ST	51	162,34	160,50	200	220
77AT10052	52 AT10-200 AL	52	165,52	163,65	200	200
77AT10052X	52 AT10-200 ST	52	165,52	163,65	200	220
77AT10054	54 AT10-200 AL	54	171,89	170,05	200	200
77AT10054X	54 AT10-200 ST	54	171,89	170,05	200	220
77AT10055	55 AT10-200 AL	55	175,07	173,20	200	200
77AT10055X	55 AT10-200 ST	55	175,07	173,20	200	220
77AT10056	56 AT10-200 AL	56	178,25	176,40	200	200
77AT10056X	56 AT10-200 ST	56	178,25	176,40	200	220
77AT10057	57 AT10-200 AL	57	181,44	179,60	200	200
77AT10057X	57 AT10-200 ST	57	181,44	179,60	200	220
77AT10058	58 AT10-200 AL	58	184,62	182,75	200	200
77AT10058X	58 AT10-200 ST	58	184,62	182,75	200	220
77AT10059	59 AT10-200 AL	59	187,80	185,95	200	200
77AT10059X	59 AT10-200 ST	59	187,80	185,95	200	220
77AT10060	60 AT10-200 AL	60	190,99	189,10	200	200
77AT10060X	60 AT10-200 ST	60	190,99	189,10	200	220
77AT10062	62 AT10-200 AL	62	197,35	195,50	200	200
77AT10062X	62 AT10-200 ST	62	197,35	195,50	200	220
77AT10070	70 AT10-200 AL	70	222,82	220,95	200	200
77AT10070X	70 AT10-200 ST	70	222,82	220,95	200	220
77AT10075	75 AT10-200 AL	75	238,73	236,90	200	200
77AT10075X	75 AT10-200 ST	75	238,73	236,90	200	220



Flanges - Bordscheiben - Flasques - Guías

N. of teeth Anzahl der Zähne Nombre de dents Cantidad de dientes	Flanges - Bordscheiben - Flasques - Guías			
	d = 0,5 mm	d = 1 mm	d = 1 mm	d = 1,5 mm
	T 2,5	T 5 / AT 5	T 10 / AT 10	T 20
9	-	-	-	-
10	-	B 0	-	-
11	-	B 1	-	-
12	B 73	B 1	B 7	-
13	B 73	B 2	B 8	-
14	B 74	B 2	B 9	-
15	B 74	B 3	B 10	-
16	B 75	B 4	B 11	*B 107
17	B 76	B 4	B 12	*B 90
18	B 76	B 4	B 13	*B 92
19	B 77	B 5	B 15	-
20	B 0	B 5	B 15	*B 121
21	B 0	B 6	B 16	*B 121
22	B 1	B 6	B 17	*B 44
23	B 78	B 7	*B 18	*B 45
24	B 78	B 7	B 19	*B 46
25	B 78	B 8	B 19	*B 47
26	B 2	B 8	B 20	*B 47
27	B 2	B 9	B 21	*B 49
28	B 2	B 9	B 22	*B 50
29	B 3	B 10	B 23	*B 52
30	B 3	B 10	B 23	*B 51
31	B 4	B 11	*B 24	*B 54
32	B 4	B 11	B 25	*B 56
33	B 4	B 12	*B 26	*B 56
34	B 4	B 12	*B 27	*B 57
35	B 4	B 13	*B 27	*B 58
36	B 5	B 14	B 28	*B 59
37	B 5	B 14	*B 29	-
38	B 5	B 15	*B 30	*B 62
39	B 5	B 15	*B 30	*B 62
40	B 6	B 15	B 31	-
41	B 6	B 16	*B 32	-
42	B 6	B 16	*B 33	-
43	B 6	B 17	*B 34	-
44	B 7	B 17	*B 34	-
45	B 7	*B 18	*B 35	-
46	B 7	*B 18	*B 36	-
47	B 7	*B 18	*B 36	-
48	B 7	B 19	*B 37	-
49	*B 8	B 19	*B 37	-
50	*B 8	B 20	*B 38	-
51	B 9	B 20	*B 38	-
52	B 9	B 20	*B 38	-
53	B 9	B 21	*B 39	-
54	B 9	B 21	*B 39	-
55	B 9	B 22	*B 40	-
56	*B 10	B 22	*B 40	-
57	*B 10	B 23	*B 41	-
58	*B 10	B 23	*B 41	-
59	*B 10	B 23	*B 41	-
60	*B 10	*B 24	*B 42	-
61	*B 11	*B 24	*B 42	-
62	*B 11	B 25	*B 54	-
63	*B 11	B 25	*B 56	-
64	*B 11	B 25	*B 56	-
65	*B 12	*B 26	*B 56	-
66	*B 12	*B 26	*B 56	-
67	*B 12	*B 26	*B 57	-
68	*B 13	*B 27	*B 58	-
69	*B 13	*B 27	*B 58	-
70	*B 13	B 28	*B 58	-
71	*B 13	B 28	*B 59	-
72	*B 13	B 28	*B 59	-
73	*B 15	B 28	-	-
74	*B 15	*B 29	-	-
75	*B 15	*B 29	-	-

N. of teeth Anzahl der Zähne Nombre de dents Cantidad de dientes	Flanges - Bordscheiben - Flasques - Guías			
	d = 0,5 mm	d = 1 mm	d = 1 mm	d = 1,5 mm
	T 2,5	T 5 / AT 5	T 10 / AT 10	T 20
76	*B 15	*B 29	-	-
77	*B 15	*B 30	-	-
78	*B 103	*B 30	-	-
79	*B 103	B 31	-	-
80	*B 103	B 31	-	-
81	*B 16	*B 32	-	-
82	*B 16	*B 32	-	-
83	*B 17	*B 32	-	-
84	*B 17	*B 33	-	-
85	*B 17	*B 33	-	-
86	*B 17	*B 33	-	-
87	*B 18	*B 34	-	-
88	*B 18	*B 34	-	-
89	*B 18	*B 35	-	-
90	*B 18	*B 35	-	-
91	*B 18	*B 36	-	-
92	*B 18	*B 36	-	-
93	*B 18	*B 36	-	-
94	*B 104	*B 37	-	-
95	*B 104	*B 37	-	-
96	*B 19	*B 37	-	-
97	*B 105	*B 37	-	-
98	*B 105	*B 38	-	-
99	*B 105	*B 38	-	-
100	*B 105	*B 38	-	-

* On request. Please consult us.
Auf Anfrage. Bitte rückfragen.
Sur demande. Veuillez nous consulter.
Sobre demanda. Rogamos nos consulten.



Flanges - Bordscheiben - Flasques - Guías

Designation Bezeichnung Désignation Referencia			
B 0	19,5	17,5	12,0
B 1	23,0	17,5	12,0
B 2	25,0	22,0	15,0
B 3	28,0	24,0	18,0
B 4	32,0	28,0	21,5
B 5	36,0	31,0	25,0
B 6	38,0	34,0	28,0
B 7	42,0	38,0	30,5
B 8	44,0	40,0	33,0
B 9	48,0	43,5	37,0
B 10	51,0	47,5	40,0
B 11	54,0	50,5	43,0
B 12	57,0	53,0	46,0
B 13	60,0	57,0	47,0
B 14	63,0	57,0	48,0
B 15	66,0	61,5	52,0
B 16	71,0	65,0	56,0
B 17	75,0	68,5	60,0
B 18	79,0	73,5	64,0
B 19	83,0	76,5	68,0
B 20	87,0	82,5	72,0
B 21	91,0	85,5	76,0
B 22	93,0	89,0	80,0
B 23	97,0	93,0	83,0
B 24	103,0	97,0	86,0
B 25	106,0	101,0	90,0
B 26	111,0	106,0	94,0
B 27	115,0	110,0	99,0
B 28	119,0	113,5	103,0
B 29	123,0	117,5	107,0
B 30	127,0	122,0	111,0
B 31	131,0	125,5	115,0
B 32	135,0	130,0	119,0
B 33	140,0	134,5	123,0
B 34	143,0	139,0	127,0
B 35	148,0	143,0	132,0
B 36	152,0	147,5	136,0
B 37	158,0	154,0	142,0
B 38	168,0	163,0	149,5
B 39	175,0	170,0	157,0
B 40	184,0	179,0	165,0
B 41	192,0	187,0	173,0
B 42	200,0	195,0	181,0
B 44	146,0	138,0	116,0
B 45	154,0	146,0	122,0
B 46	160,0	150,0	128,0
B 47	168,0	162,0	135,0
B 48	174,0	166,0	144,0
B 49	183,0	170,0	145,0
B 50	188,0	180,0	158,0
B 51	198,0	188,0	165,0
B 52	197,0	185,0	155,0
B 53	200,0	192,8	172,0
B 54	205,0	196,0	164,0
B 55	211,0	198,0	175,0
B 56	216,0	208,0	186,0
B 57	226,0	214,0	190,0
B 58	230,0	222,0	200,0
B 59	240,0	230,0	208,0
B 60	240,0	228,0	195,0
B 61	256,0	246,0	225,0
B 62	256,0	246,0	208,0
B 63	286,0	277,0	242,0
B 64	296,0	287,0	252,0
B 66	278,0	261,0	235,0
B 73	13,0	10,0	6,0

Designation Bezeichnung Désignation Referencia			
B 74	15,0	12,0	8,0
B 75	16,0	13,0	9,5
B 76	17,5	14,5	10,5
B 77	18,0	15,0	11,5
B 78	23,0	20,0	14,0
B 82	42,0	38,0	28,0
B 83	44,0	40,0	30,0
B 84	51,0	47,5	38,0
B 85	54,0	50,5	41,0
B 90	111,0	106,0	90,0
B 91	115,0	110,0	94,0
B 92	119,0	113,5	99,0
B 96	49,0	45,0	36,0
B 97	35,0	29,5	22,4
B 98	49,0	42,0	33,3
B 99	62,0	55,5	44,5
B 103	70,0	63,7	50,8
B 104	86,0	75,8	63,5
B 105	86,0	79,8	66,6
B 106	98,5	92,0	79,3
B 107	106,0	100,0	85,7
B 108	127,0	120,2	104,5
B 120	127,0	120,2	109,5
B 121	138,0	130,0	110,0



Tolerance specifications for the metric pitch pulleys

Fertigungstoleranzen für die metrische Zahnriemenscheiben

Tolérances de fabrication sur les poulies pas métrique

Tolerancias de fabricación de las poleas paso métrico

Outside diameter Außendurchmesser Diamètre extérieur Diámetro exterior (mm)	Tolerance Toleranz Tolérance Tolerancia (mm)
= Ø 25	+ 0 - 0,05
> Ø 25 Ø 50	+ 0 - 0,05
> Ø 50 Ø 100	+ 0 - 0,08
> Ø 100 Ø 175	+ 0 - 0,08

Outside diameter Außendurchmesser Diamètre extérieur Diámetro exterior (mm)	Tolerance Toleranz Tolérance Tolerancia (mm)
> Ø 175 Ø 300	+ 0 - 0,10
> Ø 300 Ø 500	+ 0 - 0,10
> Ø 500	+ 0 - 0,15

Eccentricity

Allowable amount from pulley bore to outside diameter is shown below.

Rundlauf toleranz

Bohrung und Außendurchmesser müssen innerhalb der Toleranzen gemäß folgender Tabelle konzentrisch zueinander sein.

Excentricité

L'excentricité acceptable de l'alésage par rapport au diamètre extérieur est indiquée ci-dessous.

Excentricidad

La excentricidad admisible del agujero relacionada al diámetro exterior es indicada abajo.

Outside diameter Außendurchmesser Diamètre extérieur Diámetro exterior (mm)	Total eccentricity (indicator reading) zulässige Abweichung (mit der Meßuhr ermittelt) Excentricité totale (lecture) Excentricidad total (lectura)
to bis jusqu'à hasta Ø 200	0,05 mm
over über plus de más de Ø 200	0,05 mm + 0,0005 for mm of outside diameter * pro mm Außendurchmesser * par mm de diamètre extérieur * por mm de diámetro exterior *

- * This value must not exceed the outside diameter tolerance.
- * Dieser Wert darf nicht größer als die Toleranz des Außendurchmesser sein.
- * Cette valeur ne doit pas excéder la tolérance sur le diamètre extérieur.
- * Este valor no debe exceder la tolerancia sobre el diámetro exterior.

Pitch T 20 (cast iron)

Pulley balance

The metric pitch pulleys are balanced to ISO specifications 254 and 1940, quality is G16 at a max. rim speed of 30 m/s, within the limit of 5 gr. or 0,2% of the equivalent pulley mass. The small-sized pulleys of diameter up to 200 mm and face lower than 63 mm are all machined but not balanced. The cost for the pulley balance would exceed the cost of the pulley itself.

Teilung T 20 (Grauguß)

Auswuchten

Die metrische Zahnscheiben werden nach ISO 254 und ISO 1940 ausgewuchtet. Qualität ist G16 mit einer Umfangsgeschwindigkeit unter 30 m/s innerhalb des Grenzwertes von 5 Gr. oder 0,2% der gleichwertige Scheibemasse. Die Zahnscheiben mit Durchmesser bis 200 mm und Flanke bis 63 mm werden nicht ausgewuchtet, da die Bearbeitungskosten viel teurer als der Preis der Scheibe selbst wären.

Pas T 20 (fonte)

Équilibrage

Les poulies dentées pas métrique sont équilibrées selon les normes ISO 254 et ISO 1940, qualité G16 à la vitesse périphérique $v = 30$ m/s, dans la limite de 5 gr. ou 0,2% de la masse équivalente de la poulie. L'équilibrage n'est pas effectué pour les poulies avec diamètre inférieur à 200 mm et avec jante jusqu'à 63 mm. Ces poulies étant entièrement usinées et de petites dimensions, le coût de l'équilibrage serait supérieur au prix de la poulie même.

Paso T 20 (fundición)

Equilibrado

Las poleas dentadas paso métrico se equilibran según normas ISO 254 y ISO 1940, calidad G16 con velocidad periférica $v = 30$ m/s, dentro del límite de 5 gr. o 0,2% de la masa equivalente de la polea. No se efectúa el equilibrado para las poleas con diámetro inferior a 200 mm y con banda hasta 63 mm puesto que, siendo estas poleas completamente mecanizadas y de dimensiones reducidas, el coste del eventual equilibrado sería siempre superior al coste de la polea misma.

Phosphating

Aimed to reduce oxidation, this surface treatment does not alter the dimensions of the profiles and the shapes of the related parts. The phosphating process, providing the unit surface a thin, microcrystalline manganese phosphate protection shield, is finished by wetting the unit in protective oils capable of giving additional resistance to the microcrystalline shield against the oxidising agents.

Phosphatieren

Um einen guten Antioxidationschutz zu erhalten werden alle Zahnriemenscheiben phosphatiert. Diese Oberflächenbehandlung verändert nicht die Abmessungen der Profilen und die Ausführungen der behandelten Teile. Das Phosphatverfahren bildet auf der Scheibeoberfläche einen mikro-kristallinen Bodensatz aus Mangan und Eisenphosphaten. Dieser Bodensatz wird mit einer Ölschicht imprägniert, um eine Sonderbeständigkeit des mikro-kristallinen Schutz gegen das Oxidationsmittel zu erreichen.

Phosphatation

Ce traitement est exécuté sur les poulies pour obtenir une bonne protection antioxydante sans modifier dimensionnellement les profils et les formes des pièces traitées. Le procédé de phosphatation, qui produit sur les surfaces des pièces un fin dépôt microcristallin à base de phosphates de manganèse et de fer, est complété par une imprégnation dans d'huiles protectrices qui augmente la résistance aux agents oxydants de la couche microcristalline même.

Fosfatación

Este tratamiento se efectúa sobre las poleas con el fin de obtener una buena protección antioxidante sin modificar dimensionalmente los perfiles y las formas de los particulares tratados. El procedimiento de fosfatación que genera sobre las superficies un fino depósito microcristallino a base de fosfatos de manganeso y hierro, es completado con una impregnación de aceites protectivos que aumenta la resistencia a los agentes oxidantes del mismo estrato microcristallino.